

Rapport de mission de repérage des matériaux et produits contenant de l'amiante avant travaux ultérieurs.

Rapport : 2015-04-201 MDF RIBOT SIEGFRIED CALMETTE OPH
Date d'intervention : 28 avril 2015

Identification de la mission

Ce repérage a pour objectif d'identifier les matériaux et les produits susceptibles de libérer des fibres d'amiante à l'occasion des travaux prévus par le donneur d'ordre.

Immeuble bâti visité

Adresse : 13 square Alexandre Ribot,
1 à 12 square Alexandre Ribot,
4 rue du Docteur Calmette,
1 à 10 square Jules Siegfried
77000 MELUN

Date de construction : 1952-1954
Date du permis de construire : vers 1952

Périmètre du repérage : AMIANTE Avant Travaux d'isolation
Murs Façades et Toitures

Fonction du bâtiment : Habitation (Parties communes d'immeuble)



Conclusion

**Dans le cadre de la mission décrit en tête de rapport,
il a été repéré des matériaux et produits contenant de l'amiante**

Liste des matériaux ou produits contenant de l'amiante

Matériaux et produits	Localisation	Sur avis de l'opérateur	Après analyse
Plaques planes en fibres-ciment	13 square Alexandre Ribot – Acrotère Toiture		X
Conduits de ventilation haute en fibres-ciment	13 square Alexandre Ribot –Toiture	X	
Conduits et chapeaux de cheminée en fibres-ciment	1, 2, 3, 4, 5, 6, 7, 10 square Jules Siegfried - toiture		X
Plaques de séparation en fibres-ciment dans les conduits	1, 2, 3, 4, 5, 6, 7, 10 square Jules Siegfried - toiture	X	

Liste des locaux et éléments non visités

Locaux non visités		
Etage	Locaux	Raisons et investigations complémentaires à réaliser
Toitures : revêtement étanchéité	Bâtiments 1 à 10 Square Jules Siegfried	Refus du gardien, appartements occupés sous toiture (risque infiltration d'eau)

Eléments ou parties de composants				
Local	Partie de local	Composant	Partie de composant	Raisons et investigations complémentaires à réaliser
Halls d'entrée	Plénum			Hors périmètre des travaux

Pour les locaux ou parties de locaux ou composants non visités, les obligations réglementaires du propriétaire ne sont pas remplies conformément aux dispositions de l'article R. 1334-19 du code de la santé publique. Dans ce cas des investigations complémentaires restent à mener.

Remarques :

- Etanchéité de la toiture du bâtiment 13 Square Alexandre Ribot est récente (2014)
- Etanchéité toiture 4 rue du Docteur Calmette refaite récemment
- Toitures des bâtiments 1 à 12 square Ribot : repérage amiante avant travaux réalisés par AVICEA en 2014 (2014-12-046) : pas d'amiante dans le revêtement d'étanchéité
- Les sous faces des passages traversant ont été rénovés en 2012

Sommaire du rapport

IDENTIFICATION DE LA MISSION.....	1
IMMEUBLE BATI VISITE.....	1
CONCLUSION.....	1
LISTE DES MATERIAUX OU PRODUITS CONTENANT DE L'AMIANTE	2
LISTE DES LOCAUX ET ELEMENTS NON VISITES.....	2
REFERENCES REGLEMENTAIRES ET NORMATIVES	4
LE PROPRIETAIRE	5
LE DONNEUR D'ORDRE	5
OPERATEUR(S) DE REPERAGE AYANT PARTICIPE AU REPERAGE.....	5
LA MISSION DE REPERAGE	6
CONDITIONS	6
EXTRAIT DE L'ANNEXE 13.9 DU CODE DE LA SANTE PUBLIQUE (LISTE NON EXHAUSTIVE)	7
LE RAPPORT DE REPERAGE	8
LISTE DES PARTIES DE L'IMMEUBLE VISITEES.....	9
LISTE DES MATERIAUX ET PRODUITS REPERES.....	10
CROQUIS OU PLAN DE REPERAGE	17
ALBUM PHOTOS.....	35
SIGNATURES	41
LE(S) LABORATOIRE(S) D'ANALYSES.....	41
ANALYSES LABORATOIRE.....	42
ATTESTATION DE COMPETENCE	54
ATTESTATION D'ASSURANCE	55

Références réglementaires et normatives

Textes réglementaires

- Arrêté du 26 juin 2013 relatif au repérage des matériaux et produits de la liste C contenant de l'amiante et au contenu du rapport de repérage.
- Décret 2012-639 du 4 mai 2012 relatif aux risques d'exposition à l'amiante
- Décret 2011-629 du 3 juin 2011 relatif à la protection de la population contre les risques sanitaires liés à une exposition à l'amiante dans les immeubles bâtis
- Article R.134-14 à R.1334.29, Article R.1336.2 à R.1336.5, du code de la Santé Publique
- Annexe 13.9 du Code de la Santé Publique
- Arrêté du 21 novembre 2006 définissant les critères de certification des compétences des personnes physiques opérateurs de repérage et de diagnostic amiante dans les immeubles bâtis et les critères d'accréditation des organismes de certification
- Décret 2006-761 du 30 juin 2006 relatif à la protection des travailleurs contre les risques liés à l'inhalation de poussières d'amiante et modifiant le code du travail

Norme(s) utilisée(s)

- Norme NF X 46-020 de décembre 2008 : « Repérage des matériaux et produits contenant de l'amiante dans les immeubles bâtis » et son guide d'application GA X 46-034

Le propriétaire

OPH 77

Adresse :

10 avenue Charles Péguy
77000 MELUN

Personne représentant le Propriétaire lors de la visite : gardien

Le donneur d'ordre

Qualité : Propriétaire

Nom : OPH 77

Adresse :

10 avenue Charles Péguy
77000 MELUN

Opérateur(s) de repérage ayant participé au repérage

Entreprise de diagnostic

Avicéa

30 RUE DE L'INDUSTRIE
cedex 563
92500 RUEIL MALMAISON

Tél : 01 76 63 72 60

Fax : 01 47 51 75 46

Email : contact@avicea.fr

N° SIRET :

499 432 342 00016

Assurance RCP :

ALLIANZ Police n° 49 022 209 (31 Décembre 2015)

Nom et prénom de l'opérateur

M. DE FREITAS

Certification

N° de certification :

2584250

Organisme :

BUREAU VERITAS

Date d'échéance :

04/03/2018

La mission de repérage

Objectif :

Il s'agit d'assurer la protection des salariés qui vont effectuer des travaux et de l'environnement du bâtiment qui va l'objet de transformation.

Lors des travaux certains matériaux sont sollicités et le repérage a pour objectif d'identifier et de localiser les matériaux et produits contenant de l'amiante mentionnés dans la liste C de l'annexe 13.9 du Code la santé publique.

Ces matériaux et produits étant susceptibles de libérer des fibres d'amiante en cas d'agression mécanique résultant de l'usage des locaux (chocs et frottements) ou générée à l'occasion d'opérations d'entretien ou de maintenance. Il concerne également des matériaux auxquels on ne peut accéder que par travaux destructifs.

Les résultats du repérage doivent être transmis à toute personne appelée à concevoir ou à réaliser les travaux, à qui incombent, en application du code du travail, l'organisation et la mise en œuvre des normes de protection requises.

Ainsi, sauf impossibilité technique, il doit être procédé, avant la démolition, à un retrait des matériaux contenant de l'amiante.

Clause de validité

Seule l'intégralité du rapport original peut engager la responsabilité de la Société Avicéa.

Le cadre de la mission

Champ d'application :

Tous les bâtiments dont le permis de construire a été délivré avant le 1er juillet 1997, maisons individuelles comprises, doivent faire l'objet d'un repérage spécifique avant travaux.

Le cadre réglementaire de la mission

La mission, s'inscrivant dans ce cadre, se veut conforme aux textes réglementaires de référence mentionnés en page 4 du présent rapport.

Le programme de repérage de la mission réglementaire

Le programme de repérage est défini à minima par l'Annexe 13.9 du Code de la santé publique modifié (Liste C) et se limite pour une mission normale à la recherche de matériaux et produits contenant de l'amiante dans les composants et parties de composants de la construction y figurant.

Conditions

Écarts, adjonctions, suppressions par rapport aux normes en vigueur

La mission de repérage s'est déroulée conformément aux prescriptions de la norme NF X 46-020, révision décembre 2008.

Plan et procédures de prélèvements

L'ensemble des prélèvements a été réalisé dans le respect du plan et des procédures d'intervention

Devoir de conseil

Sans objet

Extrait de l'annexe 13.9 du Code de la santé publique (liste non exhaustive)

Liste C mentionnée à l'article 1334-22	
Composant de la construction	Partie du composant à vérifier ou à sonder
1 - Toiture et étanchéité	
Plaques ondulées.	Plaques en fibres-ciment
Ardoises.	Ardoises composite, ardoises en fibres-ciment
Eléments ponctuels.	Conduits de cheminée, conduits de ventilation...
Revêtements bitumineux d'étanchéité.	Bardeaux d'asphalte ou bitume (« shingle »), pare-vapeur, revêtements et colles.
Accessoires de toitures	Rivets, faitages, closoirs...
2 - Façades	
Panneaux-sandwichs	Plaques, joints d'assemblage, tresses....
Bardages.	Plaques et « bacs » en fibres-ciment, ardoises en fibres-ciment, isolants sous bardage.
Appuis de fenêtres	Eléments en fibres-ciment.
3 - Parois verticales intérieures et enduits	
Murs et cloisons	Flocages, enduits projetés, revêtements durs (plaques planes en fibres-ciment), joints de dilatation.
Poteaux (périphériques et intérieurs).	Flocages, enduits projetés, joints de dilatation, entourage de poteaux (carton, fibres-ciment, matériau sandwich, carton + plâtre),
Cloisons légères ou préfabriquées	Peintures intumescentes, panneaux de cloisons, jonction entre panneaux préfabriqués et pieds/têtes de cloisons : tresse, carton, fibres-ciment.
Gaines et coffres verticaux.	Flocage, enduits projetés ou lissés ou talochés ayant une fonction coupe-feu, panneaux.
Portes coupe-feu, portes pare-flammes.	Vantaux et joints.
4 - Plafonds et faux plafonds	
Plafonds.	Flocages, enduits projetés, panneaux collés ou vissés, coffrages perdus (carton-amiante, fibres-ciment, composite).
Poutres et charpentes (périphériques et intérieures).	Flocages, enduits projetés, peintures intumescentes.
Interfaces entre structures	Rebouchage de trémies, jonctions avec la façade, calfeutrements, joints de dilatation.
Gaines et coffres horizontaux.	Flocages, enduits projetés, panneaux, jonction entre panneaux.
Faux plafonds.	Panneaux et plaques.
5 - Revêtements de sol et de murs	
Revêtements de sol (l'analyse doit concerner chacune des couches du revêtement).	Dalles plastiques, colles bitumineuses, les plastiques avec sous-couche, chape maigre, calfeutrement des passages de conduits, revêtement bitumineux des fondations.
Revêtement de murs	Sous-couches des tissus muraux, revêtements durs (plaques menuiserie, fibres-ciment), colles des carrelages.
6. Conduits, canalisations et équipements	
Conduits de fluides (air, eaux, autres fluides).	Calorifugeage, enveloppe de calorifuge, conduits en fibres-ciment.
Conduits de vapeur, fumée, échappement.	Conduit en fibres-ciment, joints entre éléments, mastics, tresses, manchons.
Clapets/volets coupe-feu	Clapet, volet, rebouchage.
Vide-ordures.	Conduit en fibres-ciment.
7 - Ascenseurs et monte-charge	
Portes palières.	Portes et cloisons palières.
Trémie, machinerie.	Flocage, bourre, mur/plancher, joint mousse.
8 - Equipements divers	
Chaudières, tuyauteries, étuves, groupes électrogènes, convecteurs et radiateurs, aérothermes...	Bourres, tresses, joints, calorifugeages, peinture anti condensation, plaques isolantes (internes et externes), tissu amiante.
9 - Installations industrielles	
Fours, étuves, tuyauteries...	Bourre, tresses, joints, calorifugeages, peinture anti condensation, plaques isolantes, tissu amiante, freins et embrayages.
10 - Coffrages perdus	
Coffrages et fonds de coffrages perdus.	Eléments en fibres-ciment.

Le rapport de repérage

Périmètre du repérage : AMIANTE Avant Travaux

Date d'exécution de la visite : 28 avril 2015

Date d'émission du rapport de repérage : 22 mai 2015

Documents demandés : rapports amiante antérieurs et plans

Documents remis : DTA (dossier 2013-09-300) et rapport amiante avant travaux 1 au 10 square Ribot (dossier 2014-12-046)

Diffusion : le présent rapport de repérage ne peut être reproduit que dans sa totalité, annexes incluses.

Liste des parties de l'immeuble visitées

Il s'agit de l'ensemble des locaux ou parties de l'immeuble concerné par la mission de repérage figurant sur le schéma de repérage joint en annexe à l'exclusion des locaux ou parties d'immeuble n'ayant pu être visités.

Bâtiment – Etage	Locaux
13 (-1R+8)	BAT.13 - Façade, BAT.13 - Toiture, Bat.13 Casquette hall entrée
1 J. SIEG. (-1R+4)	Esc.1J.SIEG.-Façades, Esc.1J.SIEG.-Pignons, Esc.1J.SIEG.-Toiture, Esc.1J.SIEG.-Baie vitrée esc, Esc.1J.SIEG.-Local poub., Esc.1J.SIEG.-Local vélos, Esc.1J.SIEG.-Hall ext.
10 J. SIEG. (-1R+4)	Esc. 10 J.SIEG.- Façades, Esc. 10 J.SIEG.- Pignons, Esc. 10 J.SIEG.- Hall ext., Esc. 10 J.SIEG.- Local poub., Esc. 10 J.SIEG.- Local vélos, Esc. 10 J.SIEG.- Toiture, 10 J.SIEG. Baie vitrée esc.
10 Ribot (-1R+3)	Esc.10 Ribot-Façades, Esc.10 Ribot-Pignons, Esc.10 Ribot-Toiture, Esc.10 Ribot-Casquette Hall, Esc.10 Ribot Baie vitrée esc.
11/12 Ribot (-1R+3)	Esc11-12 Ribot Façades, Esc11-12 Ribot Pignons, Esc11-12 Ribot Toiture, Esc11-12RibotCasquetteHall, Esc11-12 Ribot Baie vitrée esc
1-2 Ribot (-1R+4)	Esc.1-2 Ribot-Façades, Esc.1-2 Ribot-Pignons, 1-2 Ribot-Casquettes Halls, Esc.1-2 Ribot-Toiture, Esc.1-2 - Toits commerces, Esc1-2RibotBaies vitrées esc
2/3 J. SIEG. (-1R+4)	Esc.2-3J.SIEG.-Façades, Esc.2-3J.SIEG.-Pignons, Esc.2-3J.SIEG.-Toiture, Esc.2-3J.SIEG.-Hall ext., Esc.2-3J.SIEG.- Local poub., Esc.2-3J.SIEG.- Local vélos, Esc.2-3J.SIEG. Baie vitrée esc
3 Ribot (-1R+3)	Bat.3 Ribot-Façades, Bat.3 Ribot-Toiture, Bat.3 Ribot-Pignons, Bat.3 Ribot-Casquette Hall, Bat.3 Ribot-Baie vitrée esc.
4 Calmette (-1R+1)	Bat.4 Calmette-Façade, Bat.4 Calmette-Pignon, 4 Calm.-Casquette hall entrée, Bat.4 Calm.-Baie vitrée esc., Bat.4 Calm.-Toiture
4 J. SIEG. (-1R+4)	Esc.4 J. SIEG.- Façades, Esc.4 J. SIEG.- Pignons, Esc.4 J. SIEG.- Toiture, Esc.4 J.SIEG.- Baie vitrée esc, Esc.4 J. SIEG.- Local poub., Esc.4 J. SIEG.- Local vélos, Esc.4 J. SIEG.- Hall ext.
4/5/6/7 (-1R+3)	Esc.4à7 Ribot-Façades, Esc.4à7 Ribot-Pignons, 4à7 Ribot - Casquettes Halls, Esc.4à7 Ribot-Toitures, Esc4à7RibotBaies vitrées esc.
5/6 J. SIEG. (-1R+4)	Esc.5-6J.SIEG.-Façades, Esc.5-6J.SIEG.- Pignons, Esc.5-6J.SIEG.- Toiture, Esc.5-6J.SIEG.- Hall ext., Esc.5-6J.SIEG.- Local poub., Esc.5-6J.SIEG.- Local vélos, Esc5-6J.SIEG. Baie vitrée esc
7 J. SIEG. (-1R+4)	Esc.7 J.SIEG.- Façades, Esc.7 J.SIEG.- Pignons, Esc.7 J.SIEG.- Toiture, Esc.7 J.SIEG.- Local poub., Esc.7 J.SIEG.- Local vélos, Esc.7 J.SIEG.- Hall ext., Esc.7 J.SIEG.- Baie vitrée esc
8/9 J. SIEG. (-1R+4)	Esc.8-9 J.SIEG.-Façades, Esc.8-9 J.SIEG.- Pignons, Esc.8-9 J.SIEG.- Toiture, Esc.8-9 J.SIEG.- Hall ext., Esc.8-9 J.SIEG.- Local vélos, Esc.8-9 J.SIEG.- Local poub., Esc.8-9J.SIEG.-Baie vitrée esc
8/9 Ribot (-1R+3)	Esc.8-9 Ribot-Façades, Esc.8-9 Ribot-Pignons, 8-9 Ribot-Casquettes Halls, Esc.8-9 Ribot-Toitures
8-9 Ribot (-1R+3)	Esc8-9RibotBaies vitrées esc

Liste des matériaux et produits repérés

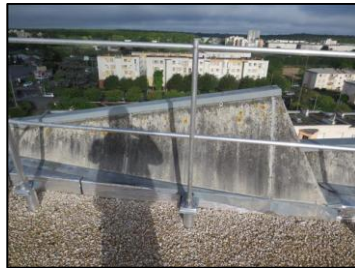
Synthèse des résultats du repérage :


Composants de la construction	Partie du composant vérifié ou sondé	Localisation	Photos n°	Prélèvements Echantillons n°	Analyses n°	Présence d'amiante (*)	Analyse ou éléments de décision de l'opérateur
Acrotère	Fibres ciment Plaques planes (Fibres-ciment)	13--1R+8-BAT.13 - Toiture	103	OUI ECH- N°43	E06469615	OUI	ANALYSE
Conduit de cheminée	Fibres ciment Conduit	1 J. SIEG. -1R+4-Esc.1J.SIEG.- Toiture	108	OUI ECH- N°44	E06469915	OUI	ANALYSE
Conduits de ventilation	Fibres ciment Ventilation haute (Fibres-ciment)	-1R+8-BAT.13 - Toiture	106	NON		OUI	Sur jugement personnel de l'opérateur
Conduits de ventilation	Fibres ciment Ventilation haute (Fibres-ciment)	-1R+8-BAT.13 - Toiture	107	NON		OUI	Sur jugement personnel de l'opérateur
Murs	Autres matériaux Colle faïence grise	13--1R+8-BAT.13 - Façade	2	OUI ECH- N°1	E06457315	NON	ANALYSE
Murs	Autres matériaux Mortier + peinture	13--1R+8-BAT.13 - Façade	3	OUI ECH- N°2	E06457415	NON	ANALYSE
Murs	Autres matériaux Colle brique rouge	13--1R+8-BAT.13 - Façade	4	OUI ECH- N°3	E06457515	NON	ANALYSE
Moulures	Autres matériaux Enduit + peinture	13--1R+8-BAT.13 - Façade	5	OUI ECH- N°4	E06457715	NON	ANALYSE
Bavette mur brique rouge	Autres matériaux Mastic	13--1R+8-BAT.13 - Façade	12	OUI ECH- N°5	E06457915	NON	ANALYSE
Murs	Autres matériaux Colle + dalles	4 Calmette--1R+1-Bat.4 Calmette- Pignon	46	OUI ECH- N°6	E06458215	NON	ANALYSE
Murs bas - soubassements	Autres matériaux Enduit + peinture	4 Calmette--1R+1-Bat.4 Calmette- Façade	76	OUI ECH- N°7	E06459115	NON	ANALYSE
Murs	Autres matériaux Enduit + peinture	4 Calmette--1R+1-Bat.4 Calmette- Façade	45	OUI ECH- N°8	E06459515	NON	ANALYSE
Baies vitrées	Autres matériaux Mastic	4 Calmette--1R+1-Bat.4 Calm.-Baie vitrée esc.	43	OUI ECH- N°9	E06460015	NON	ANALYSE
Baies vitrées	Autres matériaux Mastic	1-2 Ribot--1R+4-Esc1-2RibotBaies vitrées esc	21	OUI ECH- N°10	E06460115	NON	ANALYSE
Etanchéité Toiture	Autres matériaux Pax alu	1-2 Ribot -1R+4-1-2 Ribot- Casquettes Halls	77	OUI ECH- N°11	E06460315	NON	ANALYSE
Soubassements - Murs	Autres matériaux Mortier + peinture	1-2 Ribot--1R+4-Esc.1-2 Ribot- Façades	20	OUI ECH- N°12	E06460515	NON	ANALYSE
Murs	Autres matériaux Peinture	1-2 Ribot--1R+4-Esc.1-2 Ribot- Façades	16	OUI ECH- N°13	E06463015	NON	ANALYSE
Toiture	Autres matériaux Shingle	1-2 Ribot--1R+4-Esc.1-2 - Toits commerces	78	OUI ECH- N°14	E06463215	NON	ANALYSE
Etanchéité Toiture	Autres matériaux Pax alu	1-2 Ribot--1R+4-Esc.1-2 - Toits commerces	79	OUI ECH-	E06463315	NON	ANALYSE


Composants de la construction	Partie du composant vérifié ou sondé	Localisation	Photos n°	Prélèvements Echantillons n°	Analyses n°	Présence d'amiante (*)	Analyse ou éléments de décision de l'opérateur
				N°15			
Etanchéité - Bavette	Autres matériaux Mastic	1-2 Ribot--1R+4-Esc.1-2 - Toits commerces	80	OUI ECH-N°16	E06463715	NON	ANALYSE
Soubassements - Murs	Autres matériaux Enduit + peinture	4/5/6/7--1R+3-Esc.4à7 Ribot-Façades	81	OUI ECH-N°17	E06463815	NON	ANALYSE
Murs	Autres matériaux Enduit + peinture	4/5/6/7--1R+3-Esc.4à7 Ribot-Façades	82	OUI ECH-N°18	E06464015	NON	ANALYSE
Baies vitrées	Autres matériaux Mastic	4/5/6/7--1R+3-Esc4à7RibotBaies vitrées esc.	27	OUI ECH-N°19	E06464115	NON	ANALYSE
Joints - Murs	Autres matériaux Joint de dilatation mortier + mastic	4/5/6/7--1R+3-Esc.4à7 Ribot-Façades	83	OUI ECH-N°20	E06465315	NON	ANALYSE
Etanchéité - Plaques	Autres matériaux Polystyrène + colle + plaque	8/9 Ribot--1R+3-Esc.8-9 Ribot-Pignons	32	OUI ECH-N°21	E06465815	NON	ANALYSE
Soubassements - Murs	Autres matériaux Enduit + peinture	8/9 Ribot--1R+3-Esc.8-9 Ribot-Façades	84	OUI ECH-N°22	E06466015	NON	ANALYSE
Murs	Autres matériaux Enduit + peinture	8/9 Ribot--1R+3-Esc.8-9 Ribot-Façades	33	OUI ECH-N°23	E06466315	NON	ANALYSE
Baies vitrées	Autres matériaux Mastic	8-9 Ribot--1R+3-Esc8-9RibotBaies vitrées esc	31	OUI ECH-N°24	E06466515	NON	ANALYSE
Murs bas - soubassements	Autres matériaux Mortier + peinture	11/12 Ribot--1R+3-Esc11-12 Ribot Façades	86	OUI ECH-N°25	E06466615	NON	ANALYSE
Murs	Autres matériaux Mortier + peinture	11/12 Ribot--1R+3-Esc11-12 Ribot Façades	42	OUI ECH-N°26	E06466715	NON	ANALYSE
Baies vitrées	Autres matériaux Mastic	11/12 Ribot--1R+3-Esc11-12 Ribot Baie vitrée esc	40	OUI ECH-N°27	E06466815	NON	ANALYSE
Murs	Autres matériaux Mortier + peinture	1 J. SIEG. -1R+4-Esc.1J.SIEG.-Façades	87	OUI ECH-N°28	E06466915	NON	ANALYSE
Murs	Autres matériaux Colle faïence	2/3 J. SIEG. -1R+4-Esc.2-3J.SIEG.-Façades	53	OUI ECH-N°29	E06467115	NON	ANALYSE
Baies vitrées	Autres matériaux Mastic	1 J. SIEG. -1R+4-Esc.1J.SIEG.-Baie vitrée esc	47	OUI ECH-N°30	E06467315	NON	ANALYSE
Murs	Autres matériaux Mortier + peinture	4 J. SIEG. -1R+4-Esc.4 J. SIEG.-Façades	56	OUI ECH-N°31	E06467415	NON	ANALYSE
Baies vitrées	Autres matériaux Mastic	4 J. SIEG.--1R+4-Esc.4 J.SIEG.-Baie vitrée esc	89	OUI ECH-N°32	E06467615	NON	ANALYSE
Murs	Autres matériaux Colle faïence	5/6 J. SIEG.--1R+4-Esc.5-6J.SIEG.-Façades	90	OUI ECH-N°33	E06467815	NON	ANALYSE
Murs	Autres matériaux Mortier + peinture	5/6 J. SIEG.--1R+4-Esc.5-6J.SIEG.-Façades	62	OUI ECH-N°34	E06467915	NON	ANALYSE
Baies vitrées	Autres matériaux Mastic	5/6 J. SIEG.--1R+4-Esc5-6J.SIEG. Baie vitrée esc	91	OUI ECH-N°35	E06468015	NON	ANALYSE
Murs	Autres matériaux Mortier + peinture	7 J. SIEG.--1R+4-Esc.7 J.SIEG.-Façades	64	OUI ECH-N°36	E06468115	NON	ANALYSE
Baies vitrées	Autres matériaux Mastic	7 J. SIEG.--1R+4-Esc.7 J.SIEG- Baie vitrée esc	92	OUI ECH-N°37	E06468315	NON	ANALYSE
Etanchéité - Plaques	Autres matériaux	8/9 J. SIEG.--1R+4-Esc.8-9 J.SIEG.-	69	OUI	E06468615	NON	ANALYSE


Composants de la construction	Partie du composant vérifié ou sondé	Localisation	Photos n°	Prélèvements Echantillons n°	Analyses n°	Présence d'amiante (*)	Analyse ou éléments de décision de l'opérateur
	Polystyrène + colle + plaque	Pignons		ECH-N°38			
Murs bas - soubassements	Autres matériaux Mortier + peinture	8/9 J. SIEG.--1R+4-Esc.8-9 J.SIEG.-Façades	93	OUI ECH-N°39	E06468715	NON	ANALYSE
Murs	Autres matériaux Mortier + peinture	8/9 J. SIEG.--1R+4-Esc.8-9 J.SIEG.-Façades	70	OUI ECH-N°40	E06468915	NON	ANALYSE
Murs	Autres matériaux Mortier + peinture	10 J. SIEG.--1R+4-Esc. 10 J.SIEG.-Façades	72	OUI ECH-N°41	E06469215	NON	ANALYSE
Ardoises	Autres matériaux Ardoises	13--1R+8-BAT.13 - Façade haute	102	OUI ECH-N°42	E06469415	NON	ANALYSE

Liste des matériaux ou produits contenant de l'amiante

13 square RIBOT - Toiture		
Type de composant	Fibres ciment	Photo 103
Matériau observé	Acrotère : Plaques planes (Fibres-ciment)	
Prise d'échantillon	OUI	
Numéro de prélèvement	ECH-N°43	
Numéro de Procès verbal	E06469615	
Conclusion	PRESENCE	

1, 2, 3, 4, 5, 6, 7, 10 square Jules Siegfried -Toiture		
Type de composant	Fibres ciment	Photo 108
Matériau observé	Conduit de cheminée : Conduits + chapeaux + plaques de séparation	
Prise d'échantillon	OUI	
Numéro de prélèvement	ECH-N°44	
Numéro de Procès verbal	E06469915	
Conclusion	PRESENCE	

13 square RIBOT - Toiture		
Type de composant	Fibres ciment	Photo 106
Matériau observé	Conduits de ventilation : Ventilation haute (Fibres-ciment)	
Prise d'échantillon	NON	
Conclusion	PRESENCE (Sur jugement personnel de l'opérateur)	

13 square RIBOT - Toiture		
Type de composant	Fibres ciment	Photo 107 
Matériau observé	Conduits de ventilation :	
Prise d'échantillon	Ventilation haute (Fibres-ciment) NON	
Conclusion	PRESENCE (Sur jugement personnel de l'opérateur)	







Liste des matériaux ou produits contenant de l'amiante après analyse en laboratoire

Matériaux et produits	Localisation	Numéro de prélèvement	Numéro d'analyse
Fibres ciment (Plaques planes (Fibres-ciment))	13--1R+8-BAT.13 - Toiture (Acrotère)	ECH-N°43	E06469615
Fibres ciment (Conduit gris)	1 J. SIEG. -1R+4-Esc.1J.SIEG.-Toiture (Conduit de cheminée)	ECH-N°44	E06469915

Liste des matériaux ou produits contenant de l'amiante sur décision de l'opérateur

Matériau ou produit	Localisation	Analyse ou éléments de décision de l'opérateur en absence d'analyse
Fibres ciment (Ventilation haute (Fibres-ciment))	-1R+8-BAT.13 - Toiture (2 Conduits de ventilation)	Sur jugement personnel de l'opérateur


Liste des matériaux ou produits ne contenant pas d'amiante après analyse en laboratoire :

Matériaux et produits	Localisation	Numéro de prélèvement	Numéro d'analyse	Photo
Autres matériaux (Colle faïence grise)	13--1R+8-BAT.13 - Façade (Murs)	ECH-N°1	E06457315	
Autres matériaux (Mortier + peinture)	13--1R+8-BAT.13 - Façade (Murs)	ECH-N°2	E06457415	
Autres matériaux (Colle brique rouge)	13--1R+8-BAT.13 - Façade (Murs)	ECH-N°3	E06457515	
Autres matériaux (Enduit + peinture)	13--1R+8-BAT.13 - Façade (Moulures)	ECH-N°4	E06457715	
Autres matériaux (Mastic)	13--1R+8-BAT.13 - Façade (Bavette mur briques rouge)	ECH-N°5	E06457915	
Autres matériaux (Colle + dalles)	4 Calmette--1R+1-Bat.4 Calmette-Pignon (Murs)	ECH-N°6	E06458215	

Matériaux et produits	Localisation	Numéro de prélèvement	Numéro d'analyse	Photo
Autres matériaux (Enduit + peinture)	4 Calmette--1R+1-Bat.4 Calmette-Façade (Murs bas - soubassements)	ECH-N°7	E06459115	
Autres matériaux (Enduit + peinture)	4 Calmette--1R+1-Bat.4 Calmette-Façade (Murs)	ECH-N°8	E06459515	
Autres matériaux (Mastic)	4 Calmette--1R+1-Bat.4 Calm.-Baie vitrée esc. (Baies vitrées)	ECH-N°9	E06460015	
Autres matériaux (Mastic)	1-2 Ribot--1R+4-Esc1-2RibotBaies vitrées esc (Baies vitrées)	ECH-N°10	E06460115	
Autres matériaux (Pax alu)	1-2 Ribot--1R+4-1-2 Ribot-Casquettes Halls (Étanchéité Toiture)	ECH-N°11	E06460315	
Autres matériaux (Mortier + peinture)	1-2 Ribot--1R+4-Esc.1-2 Ribot-Façades (Soubassements - Murs)	ECH-N°12	E06460515	
Autres matériaux (Peinture)	1-2 Ribot--1R+4-Esc.1-2 Ribot-Façades (Murs)	ECH-N°13	E06463015	
Autres matériaux (Shingle)	1-2 Ribot--1R+4-Esc.1-2 - Toits commerces (Toiture)	ECH-N°14	E06463215	
Autres matériaux (Pax alu)	1-2 Ribot--1R+4-Esc.1-2 - Toits commerces (Etanchéité Toiture)	ECH-N°15	E06463315	
Autres matériaux (Mastic)	1-2 Ribot--1R+4-Esc.1-2 - Toits commerces (Etanchéité - Bavette)	ECH-N°16	E06463715	
Autres matériaux (Enduit + peinture)	4/5/6/7--1R+3-Esc.4à7 Ribot-Façades (Soubassements - Murs)	ECH-N°17	E06463815	
Autres matériaux (Enduit + peinture)	4/5/6/7--1R+3-Esc.4à7 Ribot-Façades (Murs)	ECH-N°18	E06464015	
Autres matériaux (Mastic)	4/5/6/7--1R+3-Esc4à7RibotBaies vitrées esc. (Baies vitrées)	ECH-N°19	E06464115	
Autres matériaux (Joint de dilatation mortier + mastic)	4/5/6/7--1R+3-Esc.4à7 Ribot-Façades (Joints - Murs)	ECH-N°20	E06465315	
Autres matériaux (Polystyrène + colle + plaque)	8/9 Ribot--1R+3-Esc.8-9 Ribot-Pignons (Etanchéité - Plaques)	ECH-N°21	E06465815	
Autres matériaux (Enduit + peinture)	8/9 Ribot--1R+3-Esc.8-9 Ribot-Façades (Soubassements - Murs)	ECH-N°22	E06466015	
Autres matériaux (Enduit + peinture)	8/9 Ribot--1R+3-Esc.8-9 Ribot-Façades (Murs)	ECH-N°23	E06466315	
Autres matériaux (Mastic)	8-9 Ribot--1R+3-Esc8-9RibotBaies vitrées esc (Baies vitrées)	ECH-N°24	E06466515	
Autres matériaux (Mortier + peinture)	11/12 Ribot--1R+3-Esc11-12 Ribot Façades (Murs bas - soubassements)	ECH-N°25	E06466615	

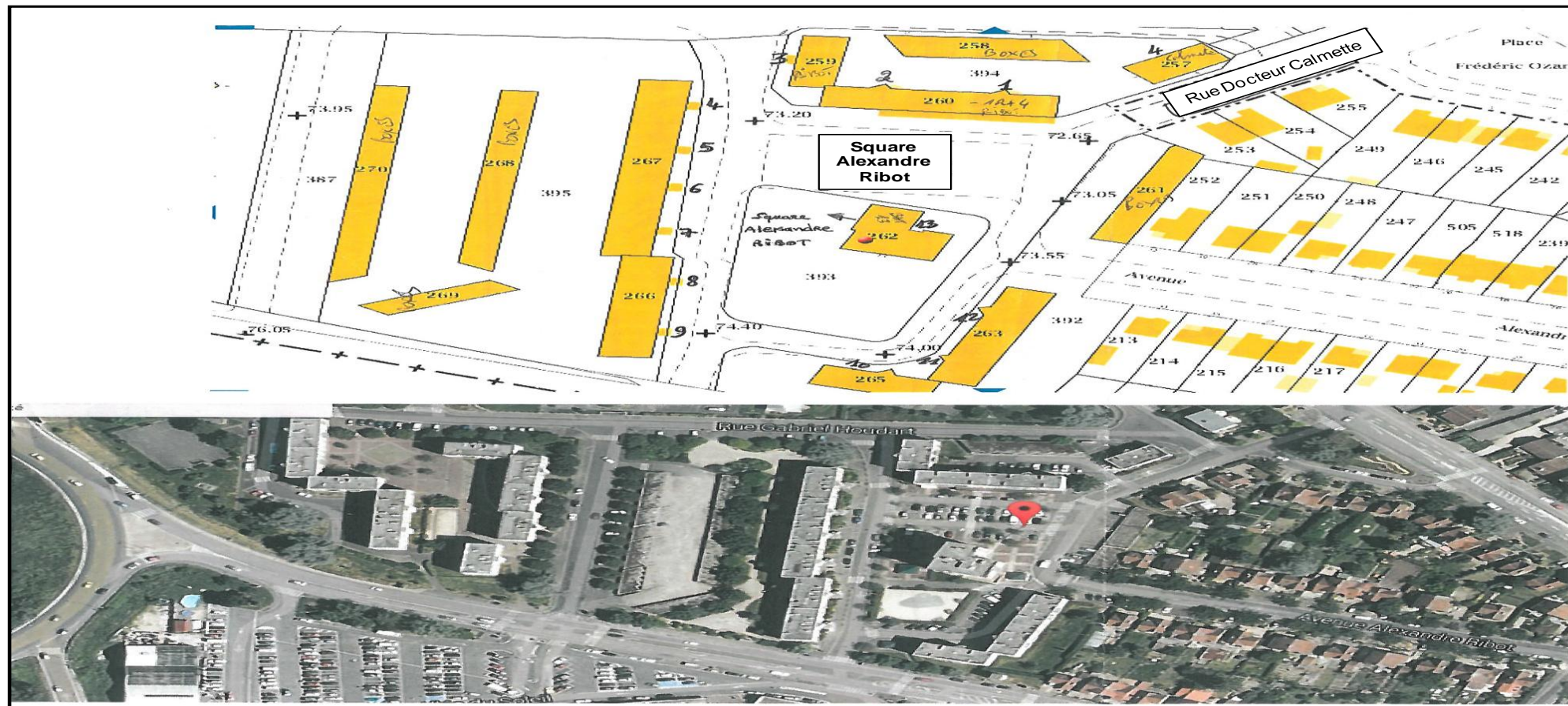
Matériaux et produits	Localisation	Numéro de prélèvement	Numéro d'analyse	Photo
Autres matériaux (Mortier + peinture)	11/12 Ribot--1R+3-Esc11-12 Ribot Façades (Murs)	ECH-N°26	E06466715	
Autres matériaux (Mastic)	11/12 Ribot--1R+3-Esc11-12 Ribot Baie vitrée esc (Baies vitrées)	ECH-N°27	E06466815	
Autres matériaux (Mortier + peinture)	1 J. SIEG.--1R+4-Esc.1J.SIEG.-Façades (Murs)	ECH-N°28	E06466915	
Autres matériaux (Colle faïence)	2/3 J. SIEG.--1R+4-Esc.2-3J.SIEG.-Façades (Murs)	ECH-N°29	E06467115	
Autres matériaux (Mastic)	1 J. SIEG.--1R+4-Esc.1J.SIEG.-Baie vitrée esc (Baies vitrées)	ECH-N°30	E06467315	
Autres matériaux (Mortier + peinture)	4 J. SIEG.--1R+4-Esc.4 J. SIEG.- Façades (Murs)	ECH-N°31	E06467415	
Autres matériaux (Mastic)	4 J. SIEG.--1R+4-Esc.4 J.SIEG.-Baie vitrée esc (Baies vitrées)	ECH-N°32	E06467615	
Autres matériaux (Colle faïence)	5/6 J. SIEG.--1R+4-Esc.5-6J.SIEG.-Façades (Murs)	ECH-N°33	E06467815	
Autres matériaux (Mortier + peinture)	5/6 J. SIEG.--1R+4-Esc.5-6J.SIEG.-Façades (Murs)	ECH-N°34	E06467915	
Autres matériaux (Mastic)	5/6 J. SIEG.--1R+4-Esc5-6J.SIEG. Baie vitrée esc (Baies vitrées)	ECH-N°35	E06468015	
Autres matériaux (Mortier + peinture)	7 J. SIEG.--1R+4-Esc.7 J.SIEG.- Façades (Murs)	ECH-N°36	E06468115	
Autres matériaux (Mastic)	7 J. SIEG.--1R+4-Esc.7 J.SIEG- Baie vitrée esc (Baies vitrées)	ECH-N°37	E06468315	
Autres matériaux (Polystyrène + colle + plaque)	8/9 J. SIEG.--1R+4-Esc.8-9 J.SIEG.- Pignons (Etanchéité - Plaques)	ECH-N°38	E06468615	
Autres matériaux (Mortier + peinture)	8/9 J. SIEG.--1R+4-Esc.8-9 J.SIEG.-Façades (Murs bas - soubassements)	ECH-N°39	E06468715	
Autres matériaux (Mortier + peinture)	8/9 J. SIEG.--1R+4-Esc.8-9 J.SIEG.-Façades (Murs)	ECH-N°40	E06468915	
Autres matériaux (Mortier + peinture)	10 J. SIEG.--1R+4-Esc. 10 J.SIEG.- Façades (Murs)	ECH-N°41	E06469215	

Rapport de mission de repérage des matériaux et produits contenant de l'amiante avant travaux ultérieurs.

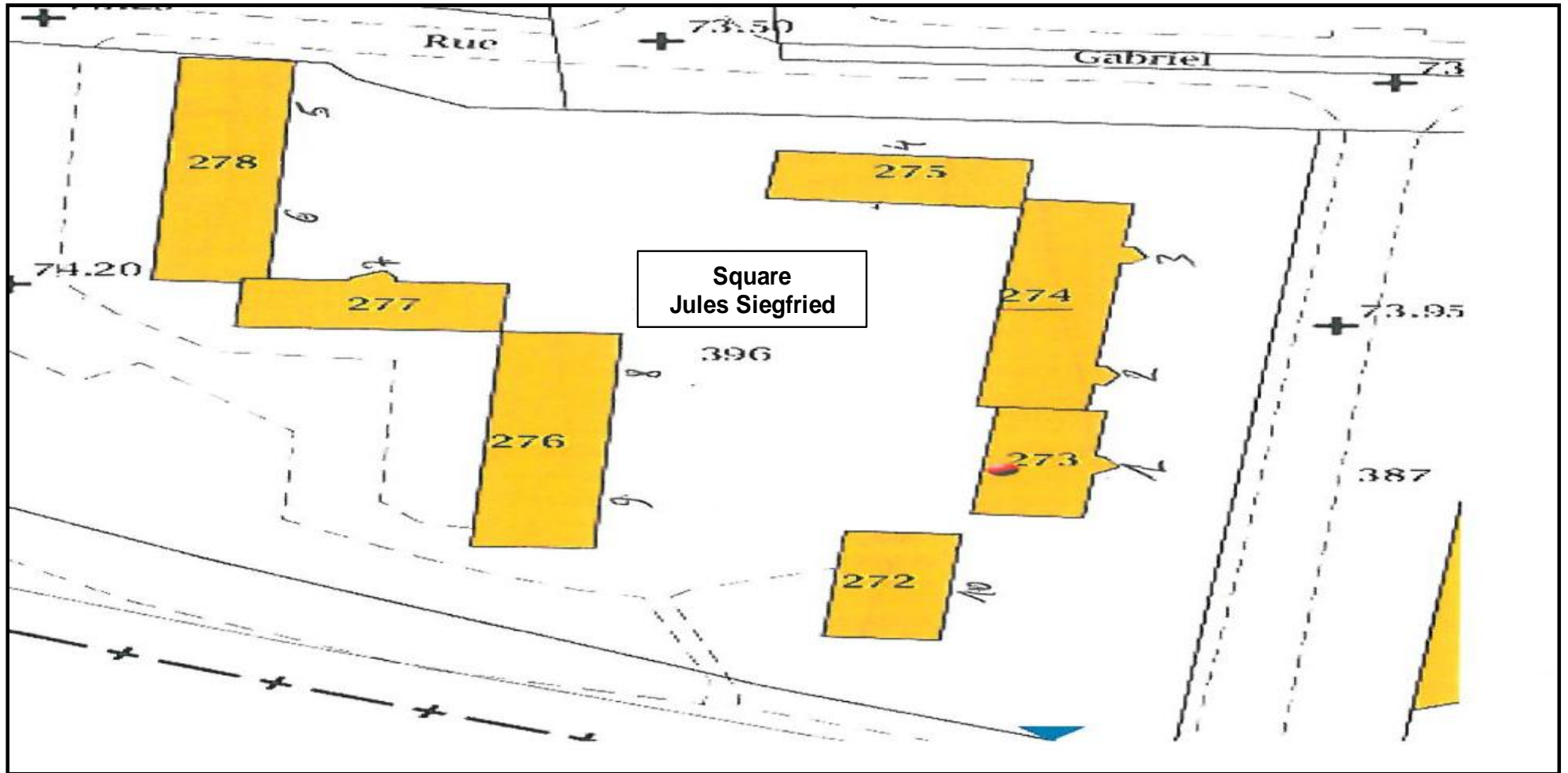
Matériaux et produits	Localisation	Numéro de prélèvement	Numéro d'analyse	Photo
Autres matériaux (Ardoises)	13--1R+8-BAT.13 - Façade haute (Ardoises)	ECH-N°42	E06469415	

Croquis ou Plan de repérage

**1à13 Square Alexandre Ribot
4 rue Docteur Calmette
1à10 Square Jules Siegfried
77000 Melun**



**1à13 Square Alexandre Ribot
4 rue Docteur Calmette
1à10 Square Jules Siegfried
77000 Melun**



Rapport de mission de repérage des matériaux et produits contenant de l'amiante avant travaux ultérieurs.

13 Square Alexandre Ribot 77000 Melun



Façade entrée loge



ECH-N°1
-1R+8-BAT.13 - Façade/Murs
Colle faïence grise, (photo n° 2)



ECH-N°2
-1R+8-BAT.13 - Façade/Murs
Mortier + peinture, (photo n° 3)



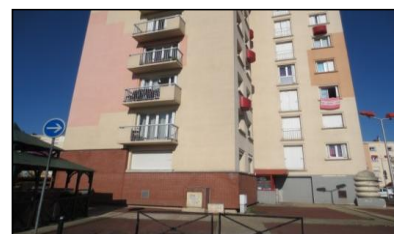
ECH-N°3
-1R+8-BAT.13 - Façade/Murs
Colle briques rouge, (photo n° 4)



ECH-N°4/13--1R+8-BAT.13 - Façade/Moulures
Enduit + peinture, (photo n° 5)



Pignon



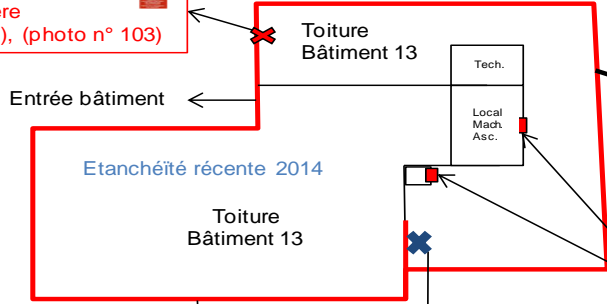
Façade entrée bâtiment



Pignon

**13 Square Alexandre Ribot
77000 Melun**


ECH-N°43 
-1R+8-BAT.13 - Toiture/Acrotère
Plaques planes (Fibres-ciment), (photo n° 103)



ECH-N°5
-1R+8-BAT.13 - Façade/Bavette mur briques rouge
Mastic, (photo n° 12)

ECH-N°42
-1R+8-BAT.13 - Façade haute/Ardoises
Ardoises, (photo n° 102)



**-1R+8-BAT.13 - Toiture/Conduits de ventilation
Ventilation haute (Fibres-ciment), (photo n° 106)** 



**-1R+8-BAT.13 - Toiture/Conduits de ventilation
Ventilation haute (Fibres-ciment), (photo n° 107)** 

Rapport de mission de repérage des matériaux et produits contenant de l'amiante avant travaux ultérieurs.

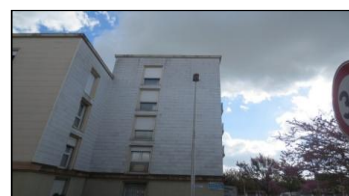
1/2 Square Alexandre Ribot 77000 Melun



Façade



Façade



Pignon



Pignon



ECH-N°10
1-2 Ribot--1R+4
Esc1-2RibotBaies vitrées esc/Baies vitrées
Mastic, (photo n° 21)



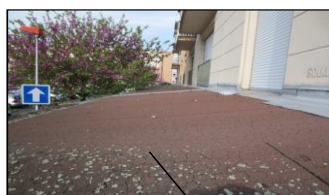
ECH-N°11
1-2 Ribot -1R+4
1-2 Ribot-Casquettes Halls/Etanchéité Toiture
Pax alu, (photo n° 77)



ECH-N°12
1-2 Ribot
-1R+4-Esc.1-2 Ribot-Façades/Sousbassement - Murs
Mortier + peinture, (photo n° 20)



ECH-N°13
1-2 Ribot
-1R+4-Esc.1-2 Ribot-Façades/Murs
Peinture, (photo n° 16)



ECH-N°14
1-2 Ribot
-1R+4-Esc.1-2 - Toits commerces/Toiture
Schingle, (photo n° 78)



ECH-N°15
1-2 Ribot
-1R+4-Esc.1-2 - Toits commerces/Etanchéité Toiture
Pax alu, (photo n° 79)



ECH-N°16
1-2 Ribot
-1R+4-Esc.1-2 - Toits commerces/Etanchéité - Bavette
Mastic, (photo n° 80)

Rapport de mission de repérage des matériaux et produits contenant de l'amiante avant travaux ultérieurs.

3 Square Alexandre Ribot 77000 Melun



Façade



Pignon



Façade



Pignon

4à7 Square Alexandre Ribot 77000 Melun



Façade



Façade arrière



Pignon



Pignon



ECH-N°17
-1R+3-Esc.4à7 Ribot-Façades/Sousbassement - Murs
Enduit + peinture, (photo n° 81)



ECH-N°18
-1R+3-Esc.4à7 Ribot-Façades/Murs
Enduit + peinture, (photo n° 82)



ECH-N°19
-1R+3-Esc4à7RibotBaies vitrées esc./Baies vitrées
Mastic, (photo n° 27)



ECH-N°20
-1R+3-Esc.4à7 Ribot-Façades
Joints - Murs
Joint de dilatation
mortier + mastic,
(photo n° 83)

Rapport de mission de repérage des matériaux et produits contenant de l'amiante avant travaux ultérieurs.

8/9 Square Alexandre Ribot 77000 Melun



Façade



Façade



Pignon



Pignon



ECH-N°21
-1R+3-Esc.8-9 Ribot-Pignons/Etanchéité Plaques
Polystyrène + colle + plaque, (photo n° 32)



ECH-N°22
-1R+3-Esc.8-9 Ribot-Façades/Sousbassement - Murs
Enduit + peinture, (photo n° 84)



ECH-N°23
-1R+3-Esc.8-9 Ribot-Façades/Murs
Enduit + peinture, (photo n° 33)



ECH-N°24
-1R+3-Esc8-9RibotBaies vitrées esc/Baies vitrées
Mastic, (photo n° 31)

10 Square Alexandre Ribot 77000 Melun



Façade



Façade



Pignon



Pignon

11/12 Square Alexandre Ribot
77000 Melun



Façade



Façade



Pignon



Pignon



ECH-N°25
-1R+3-Esc11-12 Ribot Façades/sousbassement
Mortier + peinture, (photo n° 86)



ECH-N°26
-1R+3-Esc11-12 Ribot Façades/Murs
Mortier + peinture, (photo n° 42)



ECH-N°27
-1R+3-Esc11-12 Ribot Baievitrée esc/Baies vitrées
Mastic, (photo n° 40)

Rapport de mission de repérage des matériaux et produits contenant de l'amiante avant travaux ultérieurs.

**4 rue Docteur Calmette
77000 Melun**



Façade



Pignon



Façade rue



Pignon



ECH-N°6
4 Calmette -1R+1
Bat.4 Calmette-Pignon/Murs
Colle + dalles, (photo n° 46)



ECH-N°7
4 Calmette--1R+1
Bat.4 Calmette-Façade/Murs bas - sousbassement
Enduit + peinture, (photo n° 76)



ECH-N°8
4 Calmette--1R+1
Bat.4 Calmette-Façade/Murs
Enduit + peinture, (photo n° 45)



ECH-N°9
4 Calmette--1R+1
Bat.4 Calm.-Baie vitrée esc./Baies vitrées
Mastic, (photo n° 43)

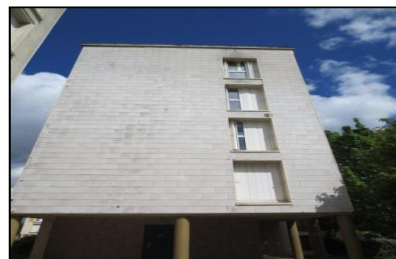
**1 Square Jules Siegfried
77000 Melun**



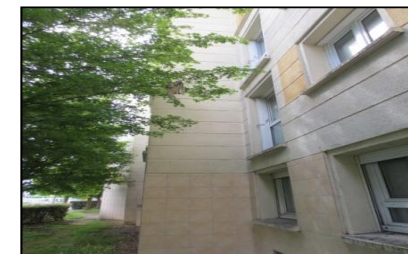
Façade



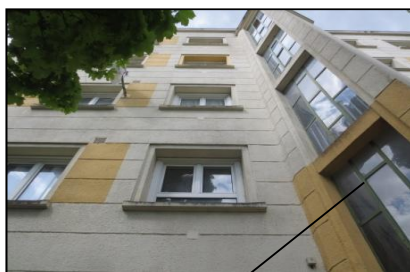
Façade



Pignon



Pignon



ECH-N°30
-1R+4-Esc.1J.SIEG.-Baie vitrée esc/Baies vitrées
Mastic, (photo n° 47)



ECH-N°28
-1R+4-Esc.1J.SIEG.-Façades/Murs
Mortier + peinture, (photo n° 87)

**2/3 Square Jules Siegfried
77000 Melun**



Façade



Façade



Pignon



Pignon



ECH-N°29/2/3 J. SIEG.--1R+4-Esc.2-3J.SIEG.-Façades/Murs
Colle faïence , (photo n° 53)

**4 Square Jules Siegfried
77000 Melun**



Façade



Façade



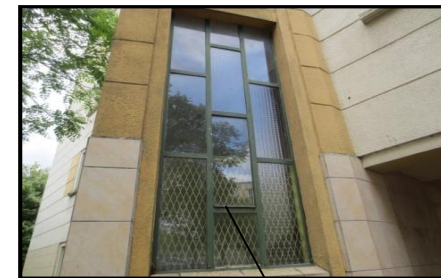
Pignon



Pignon



ECH-N°31
-1R+4-Esc.4 J. SIEG.- Façades/Murs
Mortier + peinture, (photo n° 56)



ECH-N°32
-1R+4-Esc.4 J.SIEG.-Baie vitrée esc/Baies vitrées
Mastic, (photo n° 89)

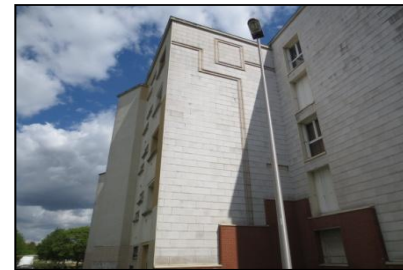
**5/6 Square Jules Siegfried
77000 Melun**



Façade



Façade



Pignon



Pignon



ECH-N°33
-1R+4-Esc.5-6J.SIEG.-Façades/Murs
Colle faïence , (photo n° 90)



ECH-N°34
-1R+4-Esc.5-6J.SIEG.-Façades/Murs
Mortier + peinture, (photo n° 62)



ECH-N°35
-1R+4-Esc5-6J.SIEG.Baie vitrée esc/Baies vitrées
Mastic, (photo n° 91)

**7 Square Jules Siegfried
77000 Melun**



Façade



Façade



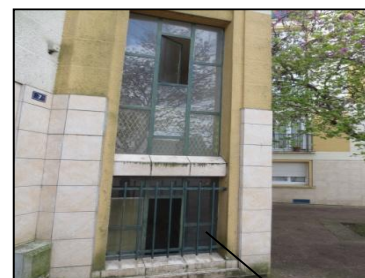
Pignon



Pignon



ECH-N°36
-1R+4-Esc.7 J.SIEG.- Façades/Murs
Mortier + peinture, (photo n° 64)



ECH-N°37
-1R+4-Esc.7 J.SIEG-Baie vitrée esc/Baies vitrées
Mastic, (photo n° 92)

**8/9 Square Jules Siegfried
77000 Melun**



Façade



Façade



Pignon



Pignon



ECH-N°38
-1R+4-Esc.8-9 J.SIEG.- Pignons/Etanchéité - Plaques
Polystyrène + colle + plaque, (photo n° 69)



ECH-N°39
-1R+4-Esc.8-9 J.SIEG.-Façades/Murs bas - sousbassement
Mortier + peinture, (photo n° 93)



ECH-N°40
-1R+4-Esc.8-9 J.SIEG.-Façades/Murs
Mortier + peinture, (photo n° 70)

**10 Square Jules Siegfried
77000 Melun**



Façade



Façade



Pignon



Pignon







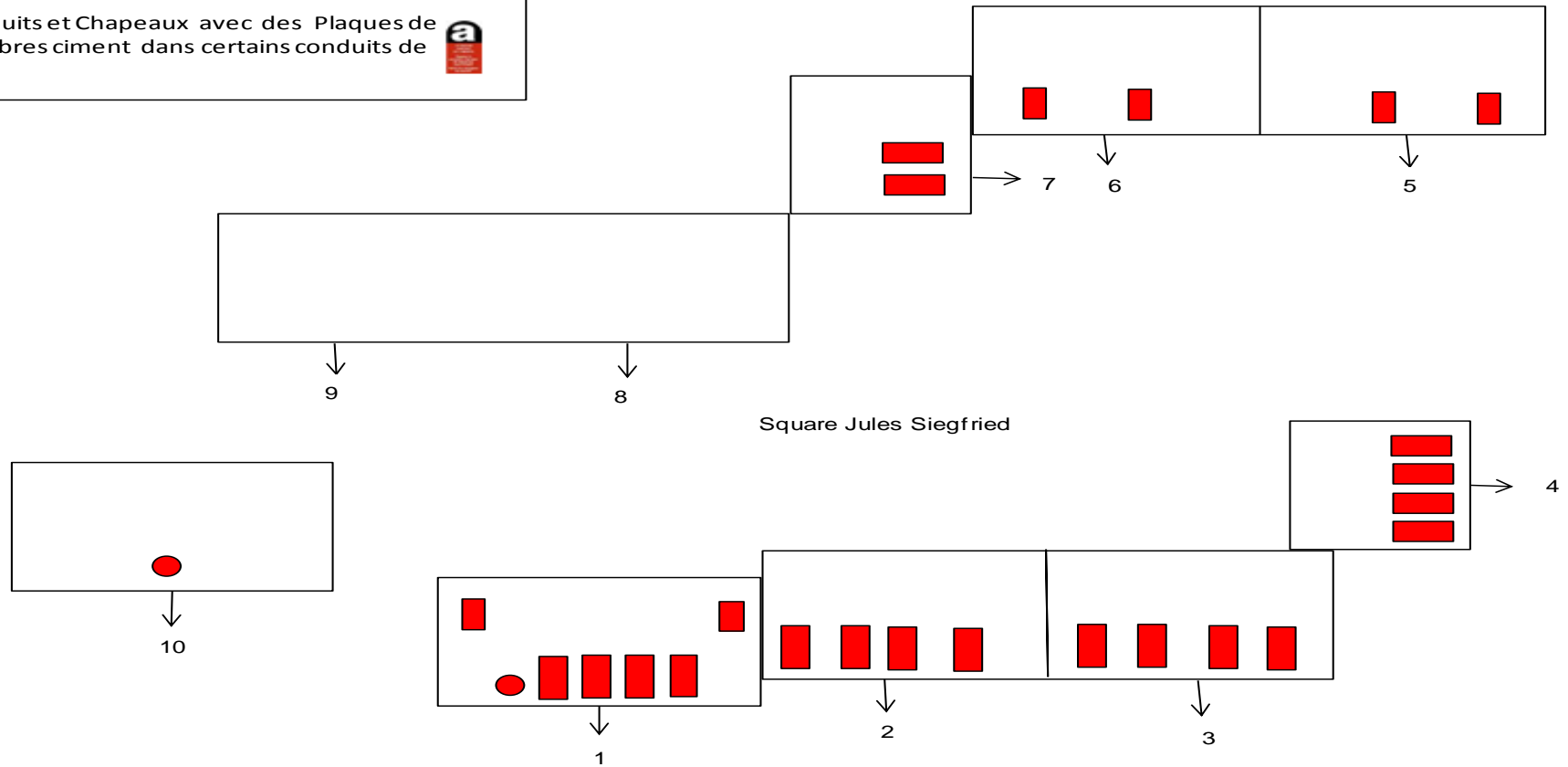
ECH-N°41
-1R+4-Esc. 10 J.SIEG.- Façades/Murs
Mortier + peinture, (photo n° 72)

Rapport de mission de repérage des matériaux et produits contenant de l'amiante avant travaux ultérieurs.

**1à10 Square Jules Siegfried
77000 Melun
7 Toitures**

Légende

-  Conduits, chapeaux en fibres-ciment 
-  Divers Conduits et Chapeaux avec des Plaques de séparation en fibres ciment dans certains conduits de cheminées 



1à10 Square Jules Siegfried
77000 Melun
7 Toitures



Conduit
en fibres ciment amianté



ECH-N°44
-1R+4-Esc.1J.SIEG.-Toiture
Conduit de cheminée
Conduit gris, (photo n° 108)



Plaques de séparation
en fibres ciment amianté
dans conduits de cheminées



Album photos



Photo N° 102
ECH-N°42
-1R+8 - BAT.13
Façade haute Ardoises
Ardoises



Photo N° 103
ECH-N°43
AMIANTE CIMENT
-1R+8 - BAT.13
Toiture Acrotère
Plaques planes (Fibres-ciment)



Photo N° 106
AMIANTE CIMENT
-1R+8 - BAT.13
Toiture
Conduits de ventilation
Ventilation haute
(Fibres-ciment)



Photo N° 107
AMIANTE CIMENT
-1R+8 - BAT.13
Toiture
Conduits de ventilation
Ventilation haute
(Fibres-ciment)



Photo N° 108
ECH-N°44
AMIANTE CIMENT
-1R+4 - Esc. 1J.SIEG.
Toiture
Conduit de cheminée
Conduit gris



Photo N° 12
ECH-N°5
-1R+8-BAT.13
Façade
Bavette
mur brique rouge
Mastic



Photo N° 16
ECH-N°13
-1R+4 - Esc.1-2 Ribot
Façades - Murs
Peinture



Photo N° 2
ECH-N°1
-1R+8 - BAT.13
Façade - Murs
Colle faïence grise



Photo N° 20
ECH-N°12
-1R+4 - Esc.1-2 Ribot
Façades Soubassement - Murs
Mortier + peinture



Photo N° 21
ECH-N°10
-1R+4 - Esc1-2Ribot
Baies vitrées escalier
Baies vitrées
Mastic



Photo N° 27
ECH-N°19
-1R+3 – Esc. 4à7 Ribot
Baies vitrées escalier
Baies vitrées
Mastic



Photo N° 3
ECH-N°2
-1R+8 - BAT.13
Façade Murs
Mortier + peinture



Photo N° 31
ECH-N°24
-1R+3 - Esc8-9 Ribot
Baies vitrées escalier
Baies vitrées
Mastic



Photo N° 32
ECH-N°21
-1R+3 - Esc8-9 Ribot
Pignons
Etanchéité - Plaques
Polystyrène + colle + plaque



Photo N° 33
ECH-N°23
-1R+3 - Esc8-9 Ribot
Façades
Murs
Enduit + peinture



Photo N° 4
ECH-N°3
-1R+8 - BAT.13
Façade
Murs
Colle brique rouge



Photo N° 40
ECH-N°27
-1R+3 - Esc11-12 Ribot
Baie vitrée escalier
Baies vitrées
Mastic



Photo N° 42
ECH-N°26
-1R+3 - Esc11-12 Ribot
Façades
Murs
Mortier + peinture



Photo N° 43
ECH-N°9
-1R+1 - Bat.4 Calmette
Baie vitrée escalier
Baies vitrées
Mastic



Photo N° 45
ECH-N°8
-1R+1- Bat.4 Calmette
Façade
Murs
Enduit + peinture



Photo N° 46
ECH-N°6
-1R+1-Bat.4 Calmette
Pignon
Murs
Colle + dalles



Photo N° 47
ECH-N°30
-1R+4 - Esc.1J.SIEG.
Baie vitrée escalier
Baies vitrées
Mastic



Photo N° 5
ECH-N°4
-1R+8 - BAT.13
Façade
Moultures
Enduit + peinture



Photo N° 53
ECH-N°29
-1R+4 - Esc.2-3J.SIEG.
Façades
Murs
Colle faïence



Photo N° 56
ECH-N°31
-1R+4 - Esc.4 J. SIEG.
Façades
Murs
Mortier + peinture



Photo N° 62
ECH-N°34
-1R+4 - Esc.5-6J.SIEG.
Façades
Murs
Mortier + peinture



Photo N° 64
ECH-N°36
-1R+4 - Esc.7 J.SIEG.
Façades
Murs
Mortier + peinture



Photo N° 69
ECH-N°38
-1R+4 - Esc.8-9 J.SIEG.
Pignons
Etanchéité - Plaques
Polystyrène + colle + plaque

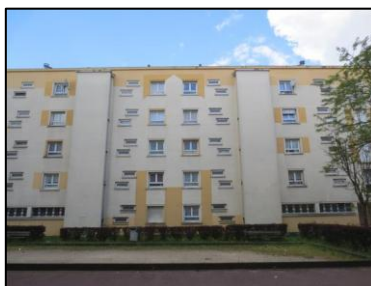


Photo N° 70
ECH-N°40
-1R+4 - Esc.8-9 J.SIEG.
Façades
Murs
Mortier + peinture



Photo N° 72
ECH-N°41
-1R+4-Esc. 10 J.SIEG.
Façades
Murs
Mortier + peinture



Photo N° 76
ECH-N°7
-1R+1 - Bat.4 Calmette
Façade
Murs bas - soubassements
Enduit + peinture



Photo N° 77
ECH-N°11
-1R+4 - 1-2 Ribot
Casquettes Halls
Etanchéité Toiture
Pax alu



Photo N° 78
ECH-N°14
-1R+4 - Esc.1-2
Toits commerces
Toiture
Shingle



Photo N° 79
ECH-N°15
-1R+4 - Esc.1-2
Toits commerces
Etanchéité Toiture
Pax alu



Photo N° 80
ECH-N°16
-1R+4 - Esc.1-2
Toits commerces
Etanchéité - Bavette
Mastic



Photo N° 81
ECH-N°17
-1R+3 - Esc.4à7 Ribot
Façades
Soubassement - Murs
Enduit + peinture



Photo N° 82
ECH-N°18
-1R+3 - Esc.4à7 Ribot
Façades Murs
Enduit + peinture



Photo N° 83
ECH-N°20
-1R+3 - Esc.4à7 Ribot
Façades
Joints - Murs
Joint de dilatation
mortier + mastic



Photo N° 84
ECH-N°22
-1R+3 - Esc.8-9 Ribot
Façades
Soubassement - Murs
Enduit + peinture



Photo N° 86
ECH-N°25
-1R+3 - Esc.11-12 Ribot
Façades
Murs bas – soubassements
Mortier + peinture

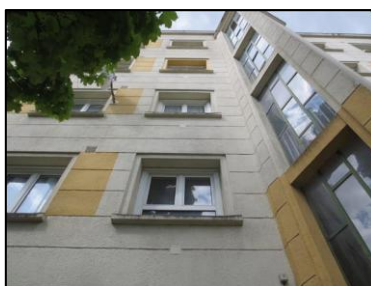


Photo N° 87
ECH-N°28
-1R+4 - Esc.1J.SIEG.
Façades
Murs
Mortier + peinture

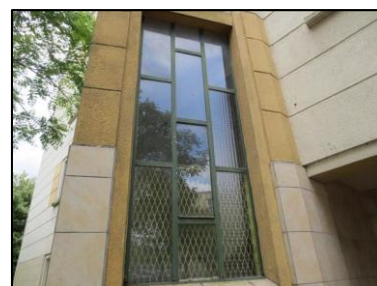


Photo N° 89
ECH-N°32
-1R+4 - Esc.4 J.SIEG.
Baie vitrée escalier
Baies vitrées
Mastic



Photo N° 90
ECH-N°33
-1R+4 - Esc.5-6J.SIEG.
Façades
Murs
Colle faïence



Photo N° 91
ECH-N°35
-1R+4-Esc5-6J.SIEG.
Baie vitrée escalier
Baies vitrées
Mastic

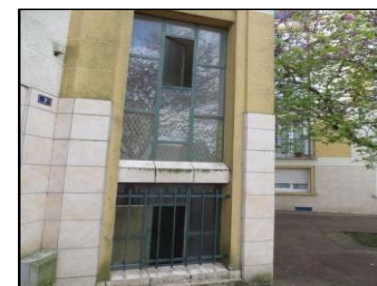


Photo N° 92
ECH-N°37
-1R+4-Esc.7 J.SIEG-
Baie vitrée escalier
Baies vitrées
Mastic



Photo N° 93
ECH-N°39
-1R+4 - Esc.8-9 J.SIEG.
Façades
Murs bas - soubassement
Mortier + peinture

Signatures

Le présent rapport est établi par une personne dont les compétences sont certifiées par
:BUREAU VERITAS.

Adresse de l'organisme certificateur :
60 Avenue du Général de Gaulle 92046 PARIS LA DEFENSE

Cachet de l'entreprise



Fait à : RUEIL MALMAISON
le : 25 mai 2015

Par Avicéa
Nom et prénom de l'opérateur :
M. DE FREITAS

Signature de l'opérateur

La société Avicéa atteste que ni ses employés, ni elle-même, ne reçoivent, directement ou indirectement, de la part d'une entreprise pouvant réaliser des travaux sur les ouvrages, installations ou équipements sur lesquels porte sa prestation, aucun avantage ni rétribution, sous quelque forme que ce soit.

Le(s) laboratoire(s) d'analyses

EURO SERVICE LABO
122 RUE MARCEL HARTMANN
94200 IVRY SUR SEINE

Analyses laboratoire

EURO-services-LABO

Tél. : 01 43 90 18 80

Fax : 01 43 90 18 88



*Votre partenaire
environnement*

Dossier n° 2015-04-201

MDF Ribot Siegfried Calmette OPH
Prélèvements du 28-29/04 et 04/05/2015

Propriétaire : OPH

Site : 1 à 13, square Alexandre Ribot
4 Calmette-1 à 10 Square Jules Siegfried
77000 MELUN

RAPPORT D'ESSAI N° R 01934915

AVICEA

30, rue de l'Industrie
92500 RUEIL MALMAISON

A l'attention de **MOINARD Jean-Marc**
Ivry-Sur-Seine, le 11/05/2015

Affaire N° A 01149715

Page 1/1

Échantillon(s) Date de réception : 06/05/15 Date de fin d'analyse : 11/05/15
Analyse : Cédric HERON
Méthode(s) d'analyse : Guide HSG 248 - appendice 2

**Objet du rapport : Recherche d'amiante dans les matériaux par
Microscopie Optique à Lumière Polarisée (MOLP)**

N° éch. Labo /Client	Identification client	Description de l'échantillon			Nb de prépa.	Résultat	Type de fibres
		Matière	Aspect	Couleur			
E 064696 15 43	Plaque gypse Bâtiment 13 Acrotère toiture	Plaque ciment	Dur/Fibreux	Gris	2	Déecté	Chrysotile
E 064699 15 44	Conduit gypse Bâtiment 1 J.SIEG. Toiture - Conduit de cheminée	**Plaque ciment + Peinture	Dur/Fibreux Dur/Effritable	Gris Beige	2	Déecté	Chrysotile

(1) Dans le cadre d'une demande de dissociation, toute couche marquée ** ne peut être analysée séparément des couches suivantes.

Audrey Ludwig
Responsable technique
Audrey LUDWIGS

Catherine Marquez
Responsable qualité
Catherine MARQUEZ
En suppléance



Le présent rapport ne concerne que les échantillons cités ci-dessus et ne doit pas être reproduit partiellement sans l'approbation du laboratoire. Sa reproduction n'est alors autorisée que sous la forme de fac-similé photographique intégral.
Seule l'édition originale du rapport portant les signatures des responsables technique et qualité engage la responsabilité du laboratoire.
L'accréditation de la Section Laboratoire du Cofrac atteste de la compétence du laboratoire pour les essais présentés dans ce rapport, à l'exclusion des prélèvements.

Siège social : 122, rue Marcel Hartmann • ZI Léa-Park • Bât. A • 94200 IVRY-SUR-SEINE
www.euro-services-labo.com • e-mail : info@euro-services-labo.com

SA au capital de 127 400 € • RCS Créteil 419 284 328 • siret 419 284 328 00038 • TVA FR 64 419 284 328 • Code APE 7120 B

EURO-services-LABO
Tél. : 01 43 90 18 80
Fax : 01 43 90 18 88



*Votre partenaire
environnement*

Dossier n° 2015-04-201

MDF Ribot Siegfried Calmette OPH
Prélèvements du 28-29/04 et 04/05/2015
Propriétaire : OPH

Site : 1 à 13, square Alexandre Ribot
4 Calmette-1 à 10 Square Jules Siegfried
77000 MELUN
RAPPORT D'ESSAI N° R 01961915

AVICEA

30, rue de l'Industrie
92500 RUEIL MALMAISON

A l'attention de MOINARD Jean-Marc
Ivry-Sur-Seine, le 12/05/2015

Affaire N° A 01149715

Page 1/11

Échantillon(s) Date de réception : 06/05/15 Date de fin d'analyse : 12/05/15
Analyste : Melanie DELCROIX
Méthode(s) d'analyse : En adapt. NF X43-050

**Objet du rapport : Recherche d'amiante dans les matériaux par
Microscopie Electronique à Transmission (MET)**

N° éh. Labo / Client	Identification client	Description de l'échantillon			Nb de prépa.	Résultat	Type de fibre
		Matière	Aspect	Couleur			
E 06468015 35	Mastic Bâtiment 5/6 JSIEG Baie vitrée escalier	Mastic	Souple	Blanc/Beige	1	Non Détecté	--
E 06457315 1	Colle faïence grise Bâtiment 13 - Mur façade	Colle	Dur/Effrutable	Beige	1	Non Détecté	--
E 06457414 ⁽¹⁾ 2	Mortier + peinture Bâtiment 13 - Mur façade	**Béton + Peinture	Dur/Effrutable Souple	Gris Beige	1	Non Détecté	--
E 06457515 3	Colle brique rouge Bâtiment 13 - Mur façade	**Colle + Brique	Dur Dur	Gris Brique	1	Non Détecté	--
E 06457715 4	Enduit + peinture Bâtiment 13 - Moulures façade	**Enduit + Peinture	Dur/Effrutable Dur/Effrutable	Gris Beige	1	Non Détecté	--

Commentaires (1) Dans le cadre d'une demande de dissociation, toute couche marquée ** ne peut être analysée séparément des couches suivantes.

Responsable technique
Sandy D'AMBERVILLE
En suppléance

Responsable qualité
Cathérine MARQUEZ
En suppléance



Le présent rapport ne concerne que les échantillons cités ci-dessus et ne doit pas être reproduit partiellement sans l'approbation du laboratoire. Sa reproduction n'est alors autorisée que sous la forme de fac-similé photographique intégral.
Seule l'édition originale du rapport portant les signatures des responsables technique et qualité engage la responsabilité du laboratoire.
L'accréditation de la Section Laboratoire du Cofrac atteste de la compétence du laboratoire pour les essais présentés dans ce rapport, à l'exclusion des prélèvements.

Siège social : 122, rue Marcel Hartmann • ZI Léa-Park • Bât. A • 94200 IVRY-SUR-SEINE

www.euro-services-labo.com • e-mail : info@euro-services-labo.com

SA au capital de 127 400 € • RCS Créteil 419 284 328 • siret 419 284 328 00038 • TVA FR 64 419 284 328 • Code APE 7120 B

EURO-services-LABO
Tél. : 01 43 90 18 80
Fax : 01 43 90 18 88



*Votre partenaire
environnement*

Dossier n° 2015-04-201

MDF Ribot Siegfried Calmette OPH
Prélèvements du 28-29/04 et 04/05/2015

Propriétaire : OPH

Site : 1 à 13, square Alexandre Ribot
4 Calmette-1 à 10 Square Jules Siegfried
77000 MELUN

RAPPORT D'ESSAI N° R 01961915

AVICEA

30, rue de l'Industrie
92500 RUEIL MALMAISON

A l'attention de MOINARD Jean-Marc
Ivry-Sur-Seine, le 12/05/2015

Affaire N° A 01149715

Page 2/11

Échantillon(s) Date de réception : 06/05/15 Date de fin d'analyse : 12/05/15
Analyse : Melanie DELCROIX
Méthode(s) d'analyse : En adapt. NF X43-050

**Objet du rapport : Recherche d'amiante dans les matériaux par
Microscopie Electronique à Transmission (MET)**

N° éch. Labo / Client	Identification client	Description de l'échantillon			Nb de prépa.	Résultat	Type de fibre
		Matière	Aspect	Couleur			
E 06457915 5	Mastic Bâtiment 13 - Bavette mur	Mastic	Souple	Gris/Marron	1	Non Détecté	--
E 06458215 6	Colle + dalle Bâtiment 4 Calmette - Pignon	**Matériau + Polystyrène	Dur Souple	Blanc/Beige Blanc	1	Non Détecté	--
E 06459115 7	Enduit + peinture Bâtiment 4 Calmette - Mur bas façade	**Béton + Matériau + Peinture	Dur/Effritable Dur Dur/Effritable	Beige Noir Beige	1	Non Détecté	--
E 06459515 8	Enduit + peinture Bâtiment 4 Calmette Mur façade	**Enduit + Peinture	Dur/Effritable Souple	Beige Beige	1	Non Détecté	--

Commentaires (1) Dans le cadre d'une demande de dissociation, toute couche marquée ** ne peut être analysée séparément des couches suivantes.

Sandy Dambreville
Responsable technique
Sandy DAMBREVILLE
En suppléance

Catherine Marquez
Responsable qualité
Catherine MARQUEZ
En suppléance



Le présent rapport ne concerne que les échantillons cités ci-dessus et ne doit pas être reproduit partiellement sans l'approbation du laboratoire. Sa reproduction n'est alors autorisée que sous la forme de fac-similé photographique intégral.
Seule l'édition originale du rapport portant les signatures des responsables technique et qualité engage la responsabilité du laboratoire.
L'accréditation de la Section Laboratoire du Cofrac atteste de la compétence du laboratoire pour les essais présentés dans ce rapport, à l'exclusion des prélèvements.

Siège social : 122, rue Marcel Hartmann • ZI Léa-Park • Bât. A • 94200 IVRY-SUR-SEINE

www.euro-services-labo.com • e-mail : info@euro-services-labo.com

SA au capital de 127 400 € • RCS Créteil 419 284 328 • siret 419 284 328 00038 • TVA FR 64 419 284 328 • Code APE 7120 B

EURO-services-LABO
Tél. : 01 43 90 18 80
Fax : 01 43 90 18 88



*Votre partenaire
environnement*

Dossier n° 2015-04-201

MDF Ribot Siegfried Calmette OPH
Prélèvements du 28-29/04 et 04/05/2015

Propriétaire : OPH

Site : 1 à 13, square Alexandre Ribot
4 Calmette-1 à 10 Square Jules Siegfried
77000 MELUN

RAPPORT D'ESSAI N° R 01961915

AVICEA

30, rue de l'Industrie
92500 RUEIL MALMAISON

A l'attention de MOINARD Jean-Marc

Ivry-Sur-Seine, le 12/05/2015

Affaire N° A 01149715

Page 3/11

Échantillon(s) Date de réception : 06/05/15 Date de fin d'analyse : 12/05/15
Analyse : Melanie DELCROIX
Méthode(s) d'analyse : En adapt. NF X43-050

**Objet du rapport : Recherche d'amiante dans les matériaux par
Microscopie Electronique à Transmission (MET)**

N° éh. Labo / Client	Identification client	Description de l'échantillon			Nb de prépa.	Résultat	Type de fibre
		Matière	Aspect	Couleur			
E 06460015 9	Mastic Bâtiment 4 Calmette - Baie vitrée escalier	Mastic	Souple	Blanc/Beige	1	Non Détecté	--
E 06460115 10	Mastic Bâtiment 1 Ribot - Baie vitrée escalier	Mastic	Souple	Blanc/Beige	1	Non Détecté	--
E 06460315 11	Paxaluminium Bâtiment 1 Ribot - Toit hall	**Aluminium + Bande bitumineuse	Souple Fibreux/Souple	Argent Noir	1	Non Détecté	--
E 06460515 12	Mortier + peinture Bâtiment 1/2 Ribot - Mur façade - RdC	**Béton + Peinture	Dur Dur/Éffritable	Gris Beige	1	Non Détecté	--

Commentaires (1) Dans le cadre d'une demande de dissociation, toute couche marquée ** ne peut être analysée séparément des couches suivantes.

Sandy Damberville
Responsable technique
Sandy DAMBERVILLE
En suppléance

Catherine Marquez
Responsable qualité
Catherine MARQUEZ
En suppléance



Le présent rapport ne concerne que les échantillons cités ci-dessus et ne doit pas être reproduit partiellement sans l'approbation du laboratoire. Sa reproduction n'est alors autorisée que sous la forme de fac-similé photographique intégral.
Seule l'édition originale du rapport portant les signatures des responsables technique et qualité engage la responsabilité du laboratoire.
L'accréditation de la Section Laboratoire du Cofrac atteste de la compétence du laboratoire pour les essais présentés dans ce rapport, à l'exclusion des prélèvements.

Siège social : 122, rue Marcel Hartmann • ZI Léa-Park • Bât. A • 94200 IVRY-SUR-SEINE

www.euro-services-labo.com • e-mail : info@euro-services-labo.com

SA au capital de 127 400 € • RCS Créteil 419 284 328 • siret 419 284 328 00038 • TVA FR 64 419 284 328 • Code APE 7120 B

EURO-services-LABO
Tél. : 01 43 90 18 80
Fax : 01 43 90 18 88



*Votre partenaire
environnement*

Dossier n° 2015-04-201

MDF Ribot Siegfried Calmette OPH
Prélèvements du 28-29/04 et 04/05/2015
Propriétaire : OPH
Site : 1 à 13, square Alexandre Ribot
4 Calmette-1 à 10 Square Jules Siegfried
77000 MELUN
RAPPORT D'ESSAI N° R 01961915

AVICEA

30, rue de l'Industrie
92500 RUEIL MALMAISON

A l'attention de MOINARD Jean-Marc
Ivry-Sur-Seine, le 12/05/2015

Affaire N° A 01149715

Page 4/11

Échantillon(s) Date de réception : 06/05/15 Date de fin d'analyse : 12/05/15
Analyste : Melanie DELCROIX
Méthode(s) d'analyse : En adapt. NF X43-050

**Objet du rapport : Recherche d'amiante dans les matériaux par
Microscopie Electronique à Transmission (MET)**

N° éh. Labo / Client	Identification client	Description de l'échantillon			Nb de prépa.	Résultat	Type de fibre
		Matière	Aspect	Couleur			
E 06463015 13	Peinture Bâtiment 1/2 Ribot Mur façade	**Enduit + Peinture	Dur/Effritable Dur/Effritable	Beige/Gris Beige	1	Non Détecté	--
E 06463215 14	Shingle Bâtiment 1/2 Ribot Toit commerce	Shingle	Fibreux/Souple	Noir/Rouge	1	Non Détecté	--
E 06463315 15	Paxaluminium Bâtiment 1/2 Ribot Toit commerce	**Aluminium + Bande bitumineuse	Souple Fibreux/Souple	Argent Noir	1	Non Détecté	--

Commentaires (1) Dans le cadre d'une demande de dissociation, toute couche marquée ** ne peut être analysée séparément des couches suivantes.

Responsable technique
Sandy DAMBERVILLE
En suppléance

Responsable qualité
Catherine MARQUEZ
En suppléance



Le présent rapport ne concerne que les échantillons cités ci-dessus et ne doit pas être reproduit partiellement sans l'approbation du laboratoire. Sa reproduction n'est alors autorisée que sous la forme de fac-similé photographique intégral.
Seule l'édition originale du rapport portant les signatures des responsables technique et qualité engage la responsabilité du laboratoire.
L'accréditation de la Section Laboratoire du Cofrac atteste de la compétence du laboratoire pour les essais présentés dans ce rapport, à l'exclusion des prélèvements.

Siège social : 122, rue Marcel Hartmann • ZI Léa-Park • Bât. A • 94200 IVRY-SUR-SEINE
www.euro-services-labo.com • e-mail : info@euro-services-labo.com
SA au capital de 127 400 € • RCS Créteil 419 284 328 • siret 419 284 328 00038 • TVA FR 64 419 284 328 • Code APE 7120 B

EURO-services-LABO
Tél. : 01 43 90 18 80
Fax : 01 43 90 18 88



*Votre partenaire
environnement*

Dossier n° 2015-04-201

MDF Ribot Siegfried Calmette OPH
Prélèvements du 28-29/04 et 04/05/2015

Propriétaire : OPH

Site : 1 à 13, square Alexandre Ribot
4 Calmette-1 à 10 Square Jules Siegfried
77000 MELUN

RAPPORT D'ESSAI N° R 01961915

AVICEA

30, rue de l'Industrie
92500 RUEIL MALMAISON

A l'attention de MOINARD Jean-Marc

Ivry-Sur-Seine, le 12/05/2015

Affaire N° A 01149715

Page 5/11

Échantillon(s) Date de réception : 06/05/15 Date de fin d'analyse : 12/05/15
Analyste : Melanie DELCROIX
Méthode(s) d'analyse : En adapt. NF X43-050

**Objet du rapport : Recherche d'amiante dans les matériaux par
Microscopie Electronique à Transmission (MET)**

N° éh. Labo / Client	Identification client	Description de l'échantillon			Nb de prépa.	Résultat	Type de fibre
		Matière	Aspect	Couleur			
E 06463715 16	Mastic Bâtiment 1/2 Ribot - Toit commerce - Bavette	Mastic	Souple	Gris	1	Non Détecté	--
E 06463815 17	Enduit + peinture Bâtiment 4 Ribot Mur bas façade	**Béton + Béton + Matériau + Peinture	Dur Dur Souple Dur/Effutable	Gris Rouge Noir Beige	1	Non Détecté	--
E 06464015 18	Enduit + peinture Bâtiment 4 - Ribot Mur façade	**Enduit + Peinture	Dur/Effutable Dur/Effutable	Beige Beige	1	Non Détecté	--

Commentaires (1) Dans le cadre d'une demande de dissociation, toute couche marquée ** ne peut être analysée séparément des couches suivantes.

Responsable technique
Sandy DAMBREVILLE
En suppléance

Responsable qualité
Catherine MARQUEZ
En suppléance



Le présent rapport ne concerne que les échantillons cités ci-dessus et ne doit pas être reproduit partiellement sans l'approbation du laboratoire. Sa reproduction n'est alors autorisée que sous la forme de fac-similé photographique intégral.
Seule l'édition originale du rapport portant les signatures des responsables technique et qualité engage la responsabilité du laboratoire.
L'accréditation de la Section Laboratoire du Cofrac atteste de la compétence du laboratoire pour les essais présentés dans ce rapport, à l'exclusion des prélèvements.

Siège social : 122, rue Marcel Hartmann • ZI Léa-Park • Bât. A • 94200 IVRY-SUR-SEINE

www.euro-services-labo.com • e-mail : info@euro-services-labo.com

SA au capital de 127 400 € • RCS Créteil 419 284 328 • siret 419 284 328 00038 • TVA FR 64 419 284 328 • Code APE 7120 B

EURO-services-LABO
Tél. : 01 43 90 18 80
Fax : 01 43 90 18 88



*Votre partenaire
environnement*

Dossier n° 2015-04-201

MDF Ribot Siegfried Calmette OPH
Prélèvements du 28-29/04 et 04/05/2015

Propriétaire : OPH

Site : 1 à 13, square Alexandre Ribot
4 Calmette-1 à 10 Square Jules Siegfried
77000 MELUN

RAPPORT D'ESSAI N° R 01961915

AVICEA

30, rue de l'Industrie
92500 RUEIL MALMAISON

A l'attention de MOINARD Jean-Marc

Ivry-Sur-Seine, le 12/05/2015

Affaire N° A 01149715

Page 6/11

Échantillon(s) Date de réception : 06/05/15 Date de fin d'analyse : 12/05/15
Analyse : Melanie DELCROIX
Méthode(s) d'analyse : En adapt. NF X43-050

**Objet du rapport : Recherche d'amiante dans les matériaux par
Microscopie Electronique à Transmission (MET)**

N° éch. Labo / Client	Identification client	Description de l'échantillon			Nb de prépa.	Résultat	Type de fibre
		Matière	Aspect	Couleur			
E 06464115 19	Mastic Bâtiment 4 Ribot Baie vitrée escalier	Mastic	Souple	Blanc/Beige	1	Non Détecté	--
E 06465315 20	Mortier + mastic Bâtiment 4 Ribot Joint dilatation façade	**Béton + Peinture + Mastic	Dur Dur/Effutable Souple	Gris Beige Blanc	1	Non Détecté	--
E 06465815 21	Polystyrène + colle + plaque Bâtiment 9 Ribot - Fignon	**Matériau + Polystyrène	Dur Souple	Blanc Blanc	1	Non Détecté	--
E 06466015 22	Enduit + peinture Bâtiment 9 Ribot Mur bas façade	**Béton + Matériau + Peinture	Dur/Effutable Dur/Effutable Dur/Effutable	Gris Noir Beige	1	Non Détecté	--

Commentaires (1) Dans le cadre d'une demande de dissociation, toute couche marquée ** ne peut être analysée séparément des couches suivantes.

Sandy Damberville
Responsable technique
Sandy DAMBERVILLE
En suppléance

Catherine Marquez
Responsable qualité
Catherine MARQUEZ
En suppléance



Le présent rapport ne concerne que les échantillons cités ci-dessus et ne doit pas être reproduit partiellement sans l'approbation du laboratoire. Sa reproduction n'est alors autorisée que sous la forme de fac-similé photographique intégral.
Seule l'édition originale du rapport portant les signatures des responsables technique et qualité engage la responsabilité du laboratoire.
L'accréditation de la Section Laboratoire du Cofrac atteste de la compétence du laboratoire pour les essais présentés dans ce rapport, à l'exclusion des prélèvements.

Siège social : 122, rue Marcel Hartmann • ZI Léa-Park • Bât. A • 94200 IVRY-SUR-SEINE

www.euro-services-labo.com • e-mail : info@euro-services-labo.com

SA au capital de 127 400 € • RCS Créteil 419 284 328 • siret 419 284 328 00038 • TVA FR 64 419 284 328 • Code APE 7120 B

EURO-services-LABO
Tél. : 01 43 90 18 80
Fax : 01 43 90 18 88



*Votre partenaire
environnement*

Dossier n° 2015-04-201

MDF Ribot Siegfried Calmette OPH
Prélèvements du 28-29/04 et 04/05/2015
Propriétaire : OPH
Site : 1 à 13, square Alexandre Ribot
4 Calmette-1 à 10 Square Jules Siegfried
77000 MELUN
RAPPORT D'ESSAI N° R 01961915

AVICEA

30, rue de l'Industrie
92500 RUEIL MALMAISON

A l'attention de MOINARD Jean-Marc
Ivry-Sur-Seine, le 12/05/2015

Affaire N° A 01149715

Page 7/11

Échantillon(s) Date de réception : 06/05/15 Date de fin d'analyse : 12/05/15
Analyste : Melanie DELCROIX
Méthode(s) d'analyse : En adapt. NF X43-050

**Objet du rapport : Recherche d'amiante dans les matériaux par
Microscopie Electronique à Transmission (MET)**

N° éch. Labo / Client	Identification client	Description de l'échantillon			Nb de prépa.	Résultat	Type de fibre
		Matière	Aspect	Couleur			
E 06466315 23	Enduit + peinture Bâtiment 9 Ribot Mur façade	**Enduit + Peinture	Dur/Effritable Dur/Effritable	Beige Beige/Blanc	1	Non Détecté	--
E 06466515 24	Mastic Bâtiment 8/9 Ribot Base vitrée escalier	Mastic	Souple	Blanc/Beige	1	Non Détecté	--
E 06466615 25	Mortier + peinture Bâtiment 11/12 Ribot Mur bas façade	**Béton + Peinture	Dur Dur/Effritable	Gris Beige	1	Non Détecté	--
E 06466715 26	Mortier + peinture Bâtiment 11/12 Ribot Mur façade	**Enduit + Peinture	Dur/Effritable Souple	Beige Beige	1	Non Détecté	--

Commentaires (1) Dans le cadre d'une demande de dissociation, toute couche marquée ** ne peut être analysée séparément des couches suivantes.

Sandy Dambreville
Responsable technique
Sandy DAMBREVILLE
En suppléance

Catherine Marquez
Responsable qualité
Catherine MARQUEZ
En suppléance



Le présent rapport ne concerne que les échantillons cités ci-dessus et ne doit pas être reproduit partiellement sans l'approbation du laboratoire. Sa reproduction n'est alors autorisée que sous la forme de fac-similé photographique intégral.
Seule l'édition originale du rapport portant les signatures des responsables technique et qualité engage la responsabilité du laboratoire.
L'accréditation de la Section Laboratoire du Cofrac atteste de la compétence du laboratoire pour les essais présentés dans ce rapport, à l'exclusion des prélèvements.

Siège social : 122, rue Marcel Hartmann • ZI Léa-Park • Bât. A • 94200 IVRY-SUR-SEINE

www.euro-services-labo.com • e-mail : info@euro-services-labo.com

SA au capital de 127 400 € • RCS Créteil 419 284 328 • siret 419 284 328 00038 • TVA FR 64 419 284 328 • Code APE 7120 B

EURO-services-LABO
Tél. : 01 43 90 18 80
Fax : 01 43 90 18 88



*Votre partenaire
environnement*

Dossier n° 2015-04-201

MDF Ribot Siegfried Calmette OPH
Prélèvements du 28-29/04 et 04/05/2015
Propriétaire : OPH
Site : 1 à 13, square Alexandre Ribot
4 Calmette-1 à 10 Square Jules Siegfried
77000 MELUN
RAPPORT D'ESSAI N° R 01961915

AVICEA

30, rue de l'Industrie
92500 RUEIL MALMAISON

A l'attention de MOINARD Jean-Marc
Ivry-Sur-Seine, le 12/05/2015

Affaire N° A 01149715

Page 8/11

Échantillon(s) Date de réception : 06/05/15 Date de fin d'analyse : 12/05/15
Analyse : Melanie DELCROIX
Méthode(s) d'analyse : En adapt. NF X43-050

**Objet du rapport : Recherche d'amiante dans les matériaux par
Microscopie Electronique à Transmission (MET)**

N° éh. Labo / Client	Identification client	Description de l'échantillon			Nb de prépa.	Résultat	Type de fibre
		Matière	Aspect	Couleur			
E 06466815 27	Mastic Bâtiment 11/12 Ribot Baie vitrée escalier	Mastic	Souple	Blanc/Beige	1	Non Détecté	--
E 06466915 28	Mortier + peinture Bâtiment 1 J. SIEG. Mur façade	**Béton + Peinture	Dur/Effrutable Souple	Gris Beige	1	Non Détecté	--
E 06467115 29	Colle faïence Bâtiment 2/3 JSIEG. Mur façade	Colle	Dur	Gris	1	Non Détecté	--
E 06467515 30	Mastic Bâtiment 1 J. SIEG. Baie vitrée escalier	Mastic	Souple	Blanc/Beige	1	Non Détecté	--

Commentaires (1) Dans le cadre d'une demande de dissociation, toute couche marquée ** ne peut être analysée séparément des couches suivantes.

Sandy Damerville
Responsable technique
Sandy DAMERVILLE
En suppléance

Catherine Marquez
Responsable qualité
Catherine MARQUEZ
En suppléance



Le présent rapport ne concerne que les échantillons cités ci-dessus et ne doit pas être reproduit partiellement sans l'approbation du laboratoire. Sa reproduction n'est alors autorisée que sous la forme de fac-similé photographique intégral.
Seule l'édition originale du rapport portant les signatures des responsables technique et qualité engage la responsabilité du laboratoire.
L'accréditation de la Section Laboratoire du Cofrac atteste de la compétence du laboratoire pour les essais présentés dans ce rapport, à l'exclusion des prélèvements.

Siège social : 122, rue Marcel Hartmann • ZI Léa-Park • Bât. A • 94200 IVRY-SUR-SEINE

www.euro-services-labo.com • e-mail : info@euro-services-labo.com

SA au capital de 127 400 € • RCS Créteil 419 284 328 • siret 419 284 328 00038 • TVA FR 64 419 284 328 • Code APE 7120 B

EURO-services-LABO
Tél. : 01 43 90 18 80
Fax : 01 43 90 18 88



*Votre partenaire
environnement*

Dossier n° 2015-04-201

MDF Ribot Siegfried Calmette OPH
Prélèvements du 28-29/04 et 04/05/2015

Propriétaire : OPH

Site : 1 à 13, square Alexandre Ribot
4 Calmette-1 à 10 Square Jules Siegfried
77000 MELUN

RAPPORT D'ESSAI N° R 01961915

AVICEA

30, rue de l'Industrie
92500 RUEIL MALMAISON

A l'attention de MOINARD Jean-Marc

Ivry-Sur-Seine, le 12/05/2015

Affaire N° A 01149715

Page 9/11

Échantillon(s) Date de réception : 06/05/15 Date de fin d'analyse : 12/05/15
Analyse : Melanie DELCROIX
Méthode(s) d'analyse : En adapt. NF X43-050

**Objet du rapport : Recherche d'amiante dans les matériaux par
Microscopie Electronique à Transmission (MET)**

N° éch. Labo / Client	Identification client	Description de l'échantillon			Nb de prépa.	Résultat	Type de fibre
		Matière	Aspect	Couleur			
E 06467415 31	Mortier + peinture Bâtiment 4 JSIEG. Mur façade	**Béton + Peinture	Dur Souple	Gris Orange	1	Non Détecté	--
E 06467615 32	Mastic Bâtiment 4 JSIEG Base vitrée escalier	Mastic	Souple	Blanc/Beige	1	Non Détecté	--
E 06467815 33	Colle façade Bâtiment 5/6 JSIEG. Mur façade	**Colle + Enduit	Dur Dur/Effritable	Blanc Blanc	1	Non Détecté	--
E 06467915 34	Mortier + peinture Bâtiment 5/6 JSIEG Mur façade	**Béton + Peinture	Dur/Effritable Souple	Gris Beige	1	Non Détecté	--

Commentaires (1) Dans le cadre d'une demande de dissociation, toute couche marquée ** ne peut être analysée séparément des couches suivantes.

Sandy Damerville
Responsable technique
Sandy DAMERVILLE
En suppléance

Catherine Marquez
Responsable qualité
Catherine MARQUEZ
En suppléance



Le présent rapport ne concerne que les échantillons cités ci-dessus et ne doit pas être reproduit partiellement sans l'approbation du laboratoire. Sa reproduction n'est alors autorisée que sous la forme de fac-similé photographique intégral.
Seule l'édition originale du rapport portant les signatures des responsables technique et qualité engage la responsabilité du laboratoire.
L'accréditation de la Section Laboratoire du Cofrac atteste de la compétence du laboratoire pour les essais présentés dans ce rapport, à l'exclusion des prélèvements.

Siège social : 122, rue Marcel Hartmann • ZI Léa-Park • Bât. A • 94200 IVRY-SUR-SEINE

www.euro-services-labo.com • e-mail : info@euro-services-labo.com

SA au capital de 127 400 € • RCS Créteil 419 284 328 • siret 419 284 328 00038 • TVA FR 64 419 284 328 • Code APE 7120 B

EURO-services-LABO
Tél. : 01 43 90 18 80
Fax : 01 43 90 18 88



*Votre partenaire
environnement*

Dossier n° 2015-04-201

MDF Ribot Siegfried Calmette OPH
Prélèvements du 28-29/04 et 04/05/2015

Propriétaire : OPH

Site : 1 à 13, square Alexandre Ribot
4 Calmette-1 à 10 Square Jules Siegfried
77000 MELUN

RAPPORT D'ESSAI N° R 01961915

AVICEA

30, rue de l'Industrie
92500 RUEIL MALMAISON

A l'attention de MOINARD Jean-Marc

Ivry-Sur-Seine, le 12/05/2015

Affaire N° A 01149715

Page 10/11

Échantillon(s) Date de réception : 06/05/15 Date de fin d'analyse : 12/05/15
Analyse : Melanie DELCROIX
Méthode(s) d'analyse : En adapt. NF X43-050

**Objet du rapport : Recherche d'amiante dans les matériaux par
Microscopie Electronique à Transmission (MET)**

N° éch. Labo / Client	Identification client	Description de l'échantillon			Nb de prépa.	Résultat	Type de fibre
		Matière	Aspect	Couleur			
E 06468115 36	Mortier + peinture Bâtiment 7 JSIEG. Mur façade	**Béton + Peinture	Dur/Effritable Souple	Gris Beige	1	Non Détecté	--
E 06468315 37	Mastic Bâtiment 7 JSIEG. Base vitrée escalier	Mastic	Souple	Blanc/Beige	1	Non Détecté	--
E 06468615 38	Polystyrène + colle + plaque Bâtiment 8 J. SIEG Pignon	**Matériau + Matériau	Dur Dur/Effritable	Blanc Blanc	1	Non Détecté	--
E 06468715 39	Mortier + peinture Bâtiment 8/9 JSIEG. Mur bas façade	**Béton + Peinture	Dur Dur/Effritable	Gris Beige	1	Non Détecté	--

Commentaires (1) Dans le cadre d'une demande de dissociation, toute couche marquée ** ne peut être analysée séparément des couches suivantes.

Sandy Damerville
Responsable technique
Sandy DAMERVILLE
En suppléance

Catherine Marquez
Responsable qualité
Catherine MARQUEZ
En suppléance



Le présent rapport ne concerne que les échantillons cités ci-dessus et ne doit pas être reproduit partiellement sans l'approbation du laboratoire. Sa reproduction n'est alors autorisée que sous la forme de fac-similé photographique intégral.
Seule l'édition originale du rapport portant les signatures des responsables technique et qualité engage la responsabilité du laboratoire.
L'accréditation de la Section Laboratoire du Cofrac atteste de la compétence du laboratoire pour les essais présentés dans ce rapport, à l'exclusion des prélèvements.

Siège social : 122, rue Marcel Hartmann • ZI Léa-Park • Bât. A • 94200 IVRY-SUR-SEINE

www.euro-services-labo.com • e-mail : info@euro-services-labo.com

SA au capital de 127 400 € • RCS Créteil 419 284 328 • siret 419 284 328 00038 • TVA FR 64 419 284 328 • Code APE 7120 B

EURO-services-LABO
Tél. : 01 43 90 18 80
Fax : 01 43 90 18 88



*Votre partenaire
environnement*

Dossier n° 2015-04-201

MDF Ribot Siegfried Calmette OPH
Prélèvements du 28-29/04 et 04/05/2015
Propriétaire : OPH
Site : 1 à 13, square Alexandre Ribot
4 Calmette-1 à 10 Square Jules Siegfried
77000 MELUN
RAPPORT D'ESSAI N° R 01961915

AVICEA

30, rue de l'Industrie
92500 RUEIL MALMAISON

A l'attention de MOINARD Jean-Marc
Ivry-Sur-Seine, le 12/05/2015

Affaire N° A 01149715

Page 11/11

Échantillon(s) Date de réception : 06/05/15 Date de fin d'analyse : 12/05/15
Analyste : Melanie DELCROIX
Méthode(s) d'analyse : En adapt. NF X43-050

**Objet du rapport : Recherche d'amiante dans les matériaux par
Microscopie Electronique à Transmission (MET)**

N° éh. Labo / Client	Identification client	Description de l'échantillon			Nb de prépa.	Résultat	Type de fibre
		Matière	Aspect	Couleur			
E 06468915 40	Mortier + peinture Bâtiment 8/9 JSIEG. Mur façade	**Béton + Peinture	Dur/Effritable Dus/Effritable	Gris Orange	1	Non Détecté	--
E 06469215 41	Mortier + peinture Bâtiment 10 JSIEG. Mur façade	**Béton + Peinture	Dur/Effritable Dus/Effritable	Gris Beige/Marron	1	Non Détecté	--
E 06469415 42	Ardoise Bâtiment 13 Façade haute	Ardoise	Dur	Noir	1	Non Détecté	--

(1) Dans le cadre d'une demande de dissociation, toute couche marquée ** ne peut être analysée séparément des couches suivantes.

Sandy Dambreville
Responsable technique
Sandy DAMBREVILLE
En suppléance

Catherine Marquez
Responsable qualité
Catherine MARQUEZ
En suppléance



Le présent rapport ne concerne que les échantillons cités ci-dessus et ne doit pas être reproduit partiellement sans l'approbation du laboratoire. Sa reproduction n'est alors autorisée que sous la forme de fac-similé photographique intégral.
Seule l'édition originale du rapport portant les signatures des responsables technique et qualité engage la responsabilité du laboratoire.
L'accréditation de la Section Laboratoire du Cofrac atteste de la compétence du laboratoire pour les essais présentés dans ce rapport, à l'exclusion des prélèvements.

Siège social : 122, rue Marcel Hartmann • ZI Léa-Park • Bât. A • 94200 IVRY-SUR-SEINE

www.euro-services-labo.com • e-mail : info@euro-services-labo.com

SA au capital de 127 400 € • RCS Créteil 419 284 328 • siret 419 284 328 00038 • TVA FR 64 419 284 328 • Code APE 7120 B

Attestation de compétence

BUREAU VERITAS
Certification



Certificat
Attribué à

Monsieur Michel DE FREITAS

Bureau Veritas Certification certifie que les compétences de la personne mentionnée ci-dessus répondent aux exigences des arrêtés relatifs aux critères de certification de compétences ci-dessous pris en application des articles L271-6 et R 271.1 du Code de la Construction et de l'Habitation et relatifs aux critères de compétence des personnes physiques réalisant des dossiers de diagnostics techniques tels que définis à l'article L271-4 du code précité.

DOMAINES TECHNIQUES

	Références des arrêtés	Date de Certification originale	Validité du certificat
Amiante	Arrêté du 21 novembre 2006 définissant les critères de certification des compétences des personnes physiques opérateurs de repérage et de diagnostic amiante dans les immeubles bâtis et les critères d'accréditation des organismes de certification	05/03/2013	04/03/2018

La validité du certificat peut être vérifiée en se connectant sur le site : www.bureauveritas.fr/certification-diag



Date : 05/03/2013
Numéro de certificat : 2584250

Jacques MATILLON
Directeur Général

Pls [Signature]

BUREAU EN CHARGE : Bureau Veritas Certification France – 60, avenue du Général de Gaulle – 92046 Paris La Défense
BUREAU EMETTEUR : Bureau Veritas Certification France – 41, chemin des Peupliers – BP 58 – 69573 Dardilly Cedex

cofrac



Attestation d'assurance



Police n° 49 022 209 - Adhésion n° TO 168 010

Attestation d'Assurance

Allianz Responsabilité Civile des Entreprises et de Services

La Compagnie Allianz I.A.R.D, dont le siège social est sis 87 rue de Richelieu 75002 PARIS, atteste que

AVICEA
30 RUE DE L'INDUSTRIE
92500 RUEIL MALMAISON

a souscrit auprès d'elle sous le n° 49 022 209 un contrat d'assurance ayant pour objet de satisfaire à l'obligation édictées par les articles L271-6 et R-271-2 du Code de la Construction et de l'Habitation et de le garantir contre les conséquences pécuniaires de la responsabilité civile professionnelle qu'il peut encourir à l'égard d'autrui du fait des activités suivantes :

Amiante: Constat vente . Constat avant travaux ou démolition .Diagnostic Technique Amiante (DTA) . Contrôle Périodique Amiante.
Plomb: Constat de Risques d'Exposition au Plomb (CREP) . Diagnostic du Risque d'Intoxication par le Plomb (DRIP) . Recherche de plomb avant travaux .

Diagnostic de Performance Energétique (DPE)
Diagnostic Termites – Etats parasitaires
Contrôle des Installations de Gaz
Contrôle des Installations Electriques
Etat de l'installation intérieure de l'électricité dans les établissements qui mettent en œuvre des courants électriques (sécurité du travail)
Expertise sur les installations d'assainissement autonome
Etat des Risques Naturels et Technologiques (ERNT)
Vérification des équipements et installations incendie
Loi Carrez
Diagnostic métrage habitable Loi Boutin
Prêts conventionnés – Prêts à taux zéro – Normes d'Habitabilité (notamment dans le cadre des dispositifs spéciaux de type de Robien, Scellier)
Etat des lieux locatifs
Détermination des millièmes de copropriété
Diagnostic technique SRU
Diagnostic Accessibilité
Diagnostic Eco Prêt (méthode TH-C-E ex)
Etude thermique réglementaire (RT 2005 - RT 2012)
Conseil en rénovation énergétique à l'exclusion de "toutes activités de maîtrise d'œuvres et d'assistance à maîtrise d'œuvres"

Garantie RC Professionnelle : 500 000 € par sinistre et 1 000 000 € par année d'assurance.

La présente attestation valable, sous réserve du paiement des cotisations, pour la période du **01/01/2015 au 31/12/2015**.

Le présent document, établi par Allianz I.A.R.D, a pour objet d'attester l'existence d'un contrat. Il ne constitue pas une présomption d'application des garanties et ne peut engager Allianz I.A.R.D au-delà des clauses et conditions du contrat auquel il se réfère. Les exceptions de garantie opposables à l'assuré le sont également à toute personne bénéficiaire de l'indemnité. Toute adjonction autre que les cachets et signature du représentant de la Compagnie est réputée non écrite.

Fait à Paris le 15 décembre 2014

Pour la Compagnie Allianz I.A.R.D, et par délégation

